

Софтвери у  
грађевинарству

мр Вуле Алексић, проф.

Предавање VIII

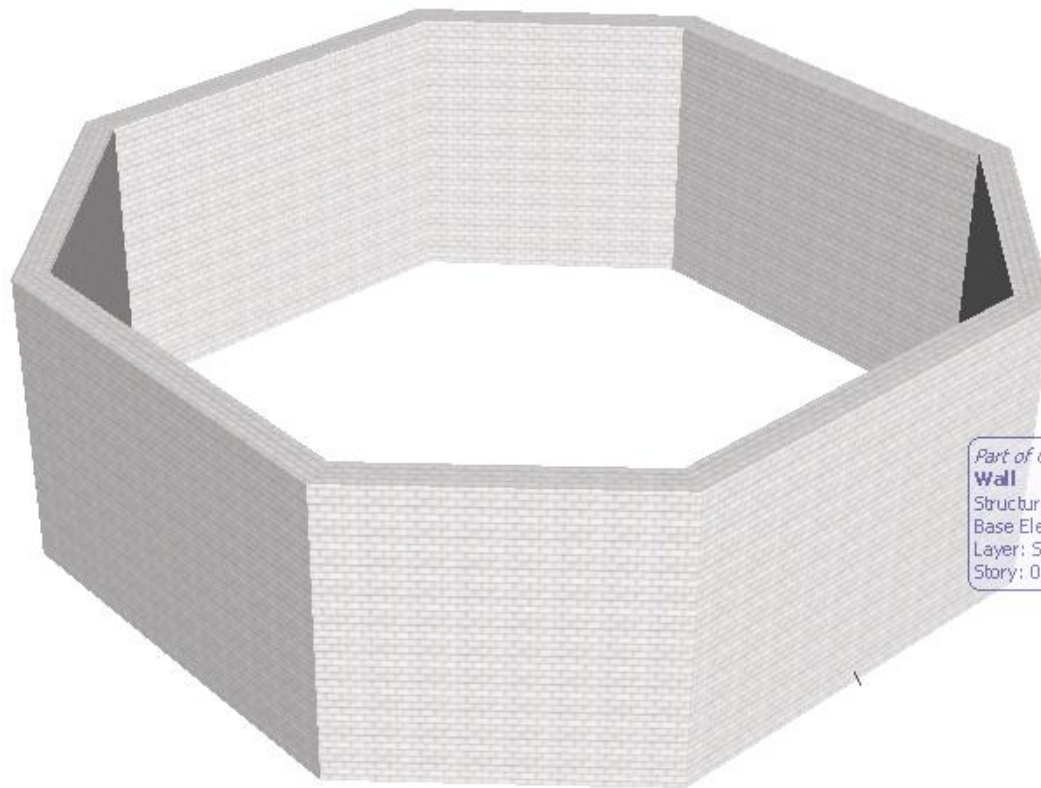




# 3D Визуализација



## Перспектива

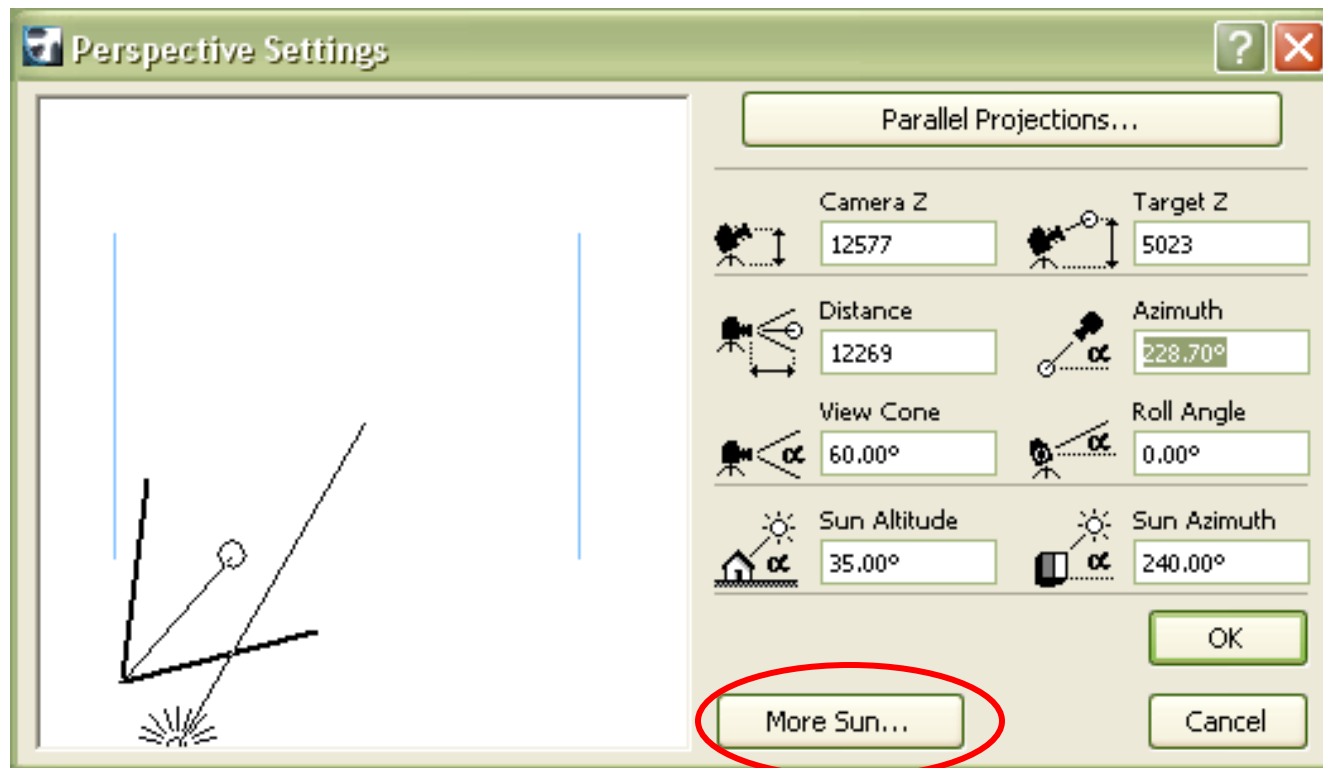


*Part of Group:*  
**Wall**  
Structure: Masonry Block  
Base Elevation: 0  
Layer: Structural - Bearing  
Story: 0

# 3D Визуализација



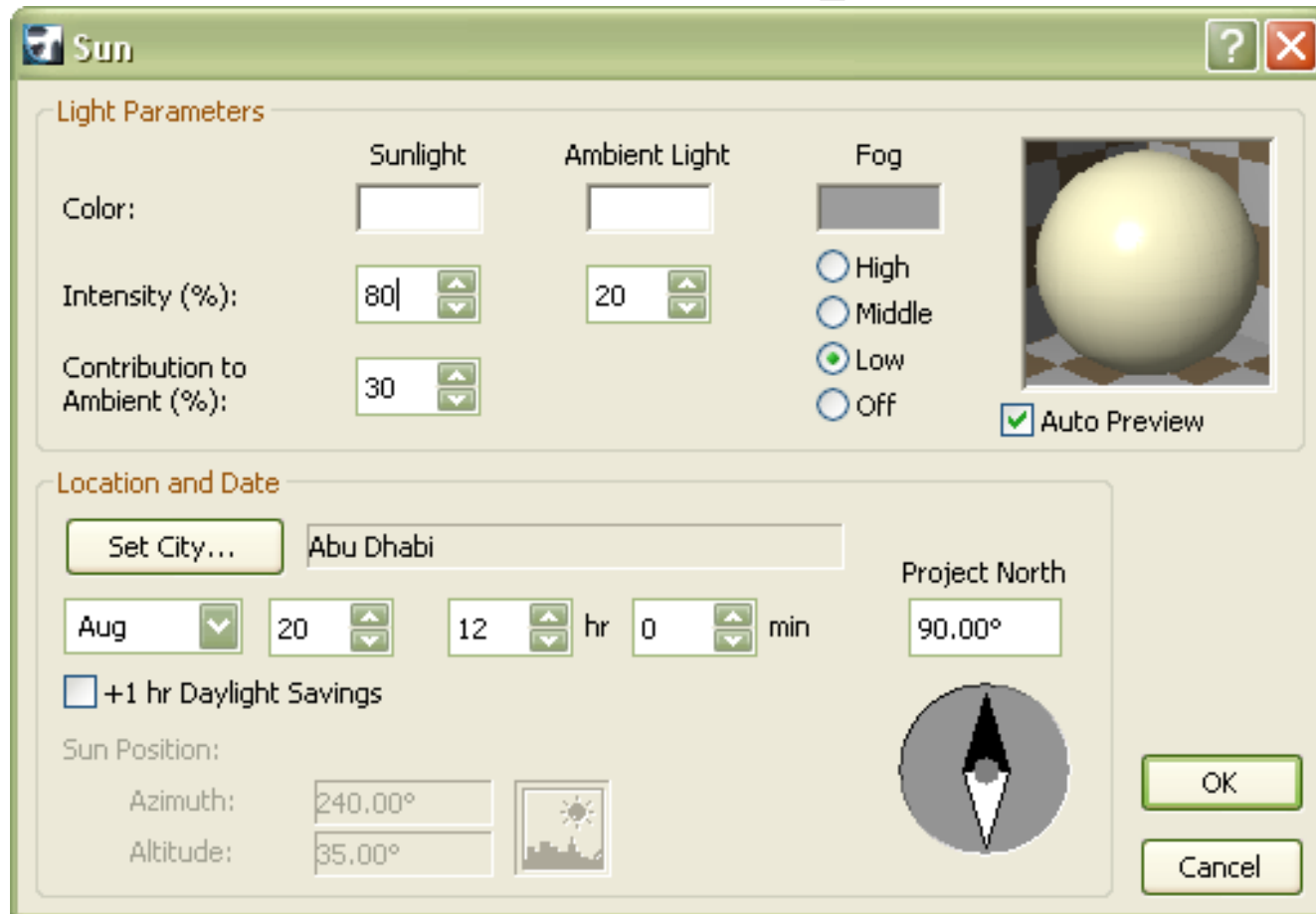
## Подешавање перспективе



# 3D Визуализација



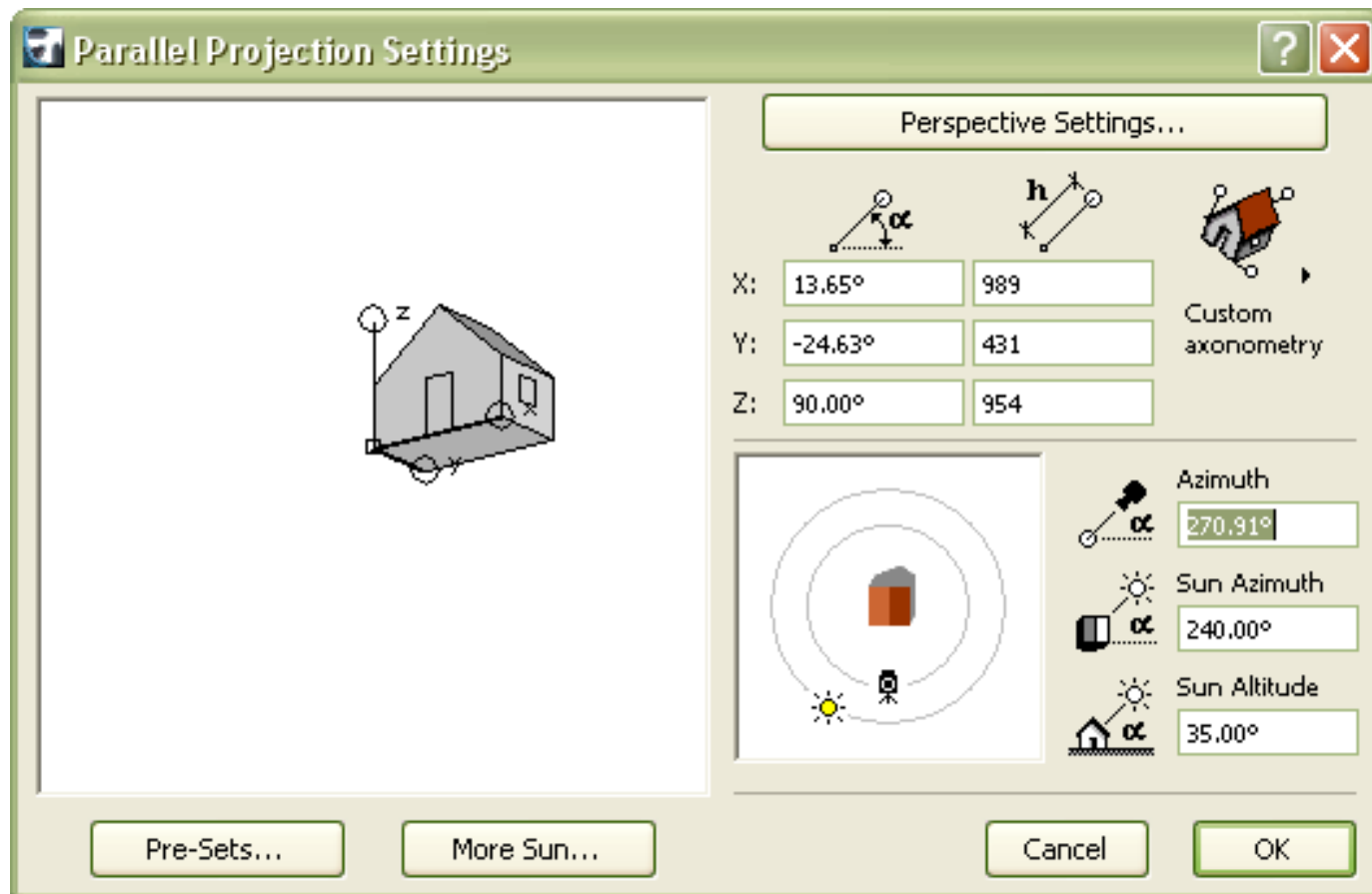
## Подешавање перспективе



# 3D Визуализација



## Подешавање паралелне пројекције

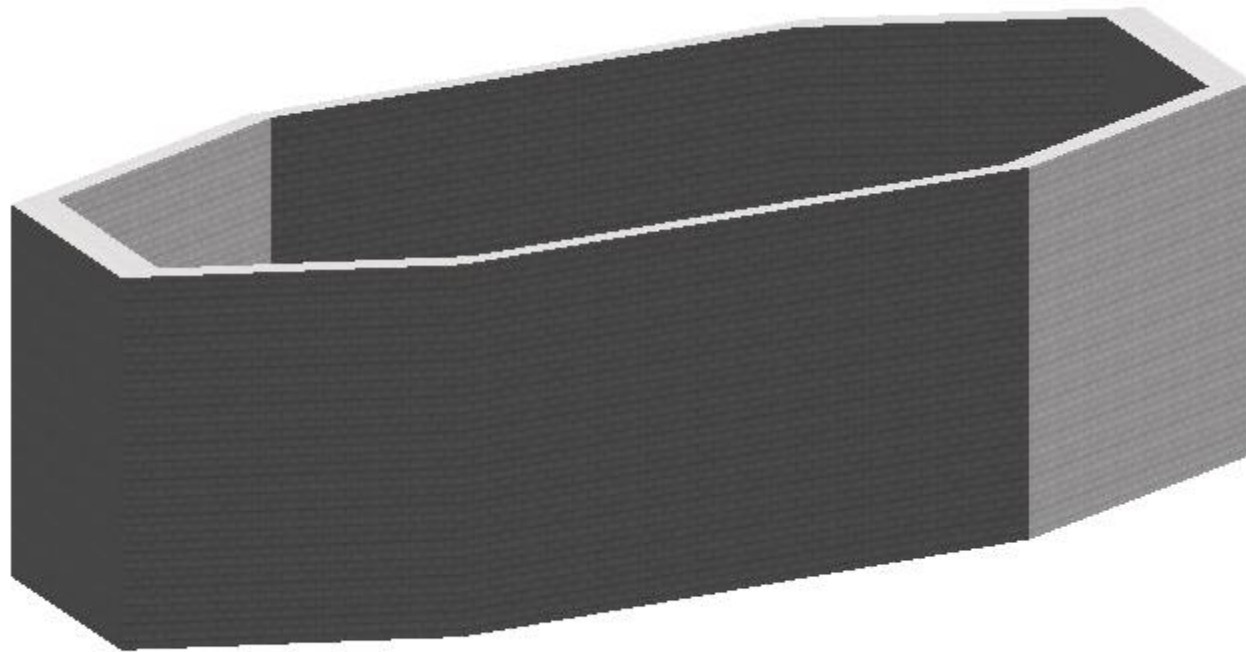




# 3D Визуализација



## Паралелна пројекција

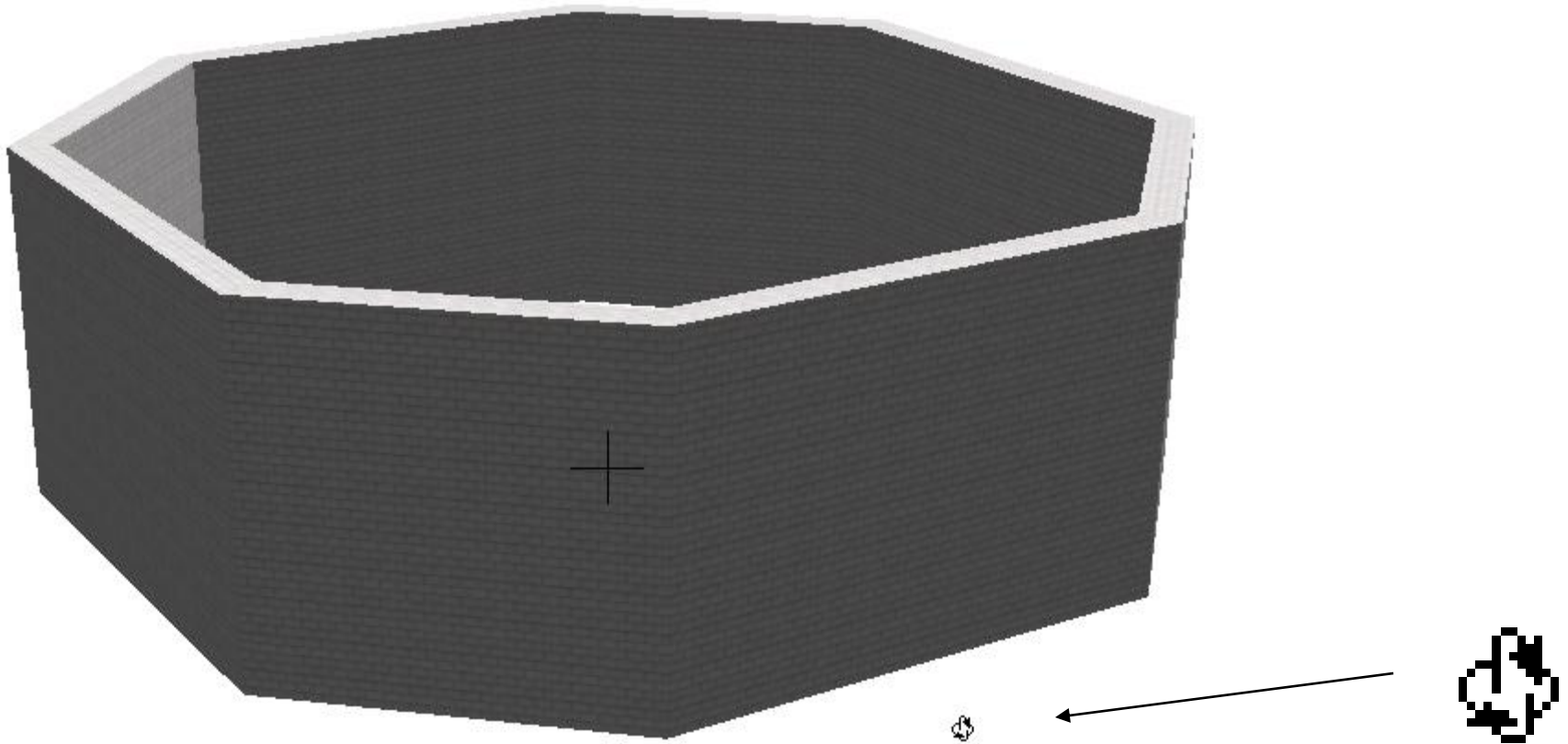




# 3D Визуализација



## Орбита





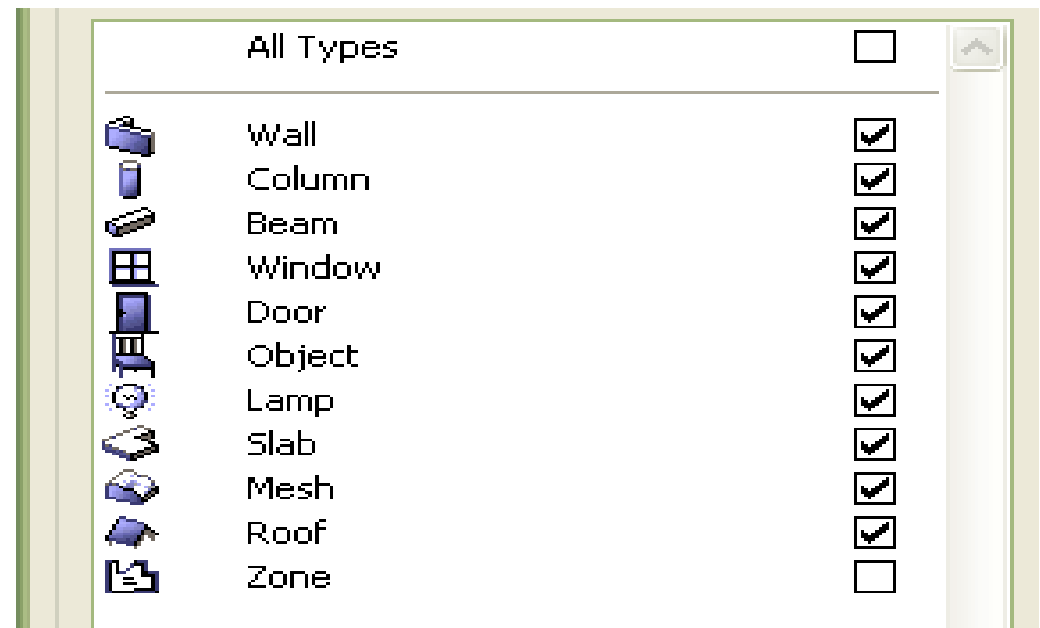
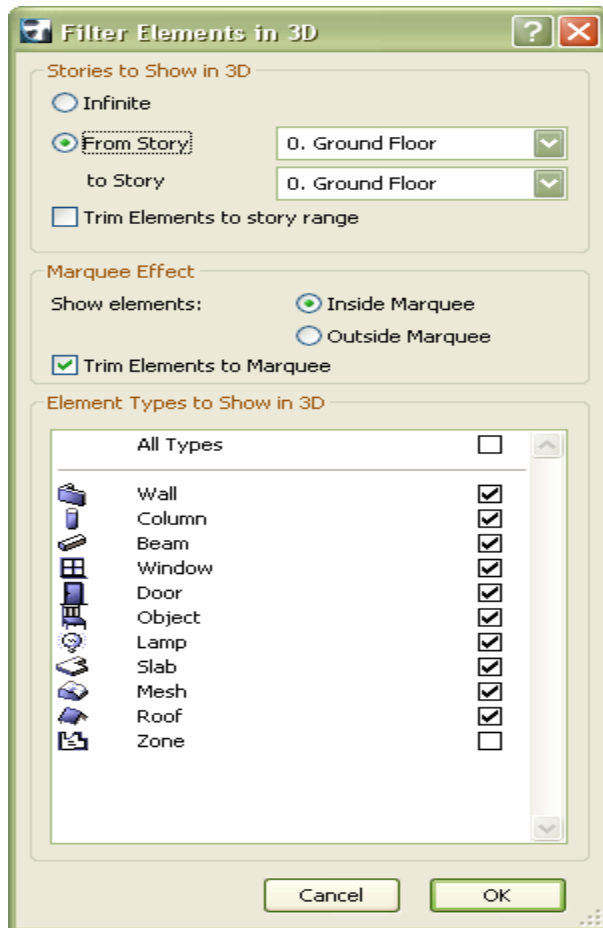




# 3D Визуализација



## Филтер елемената у 3Д

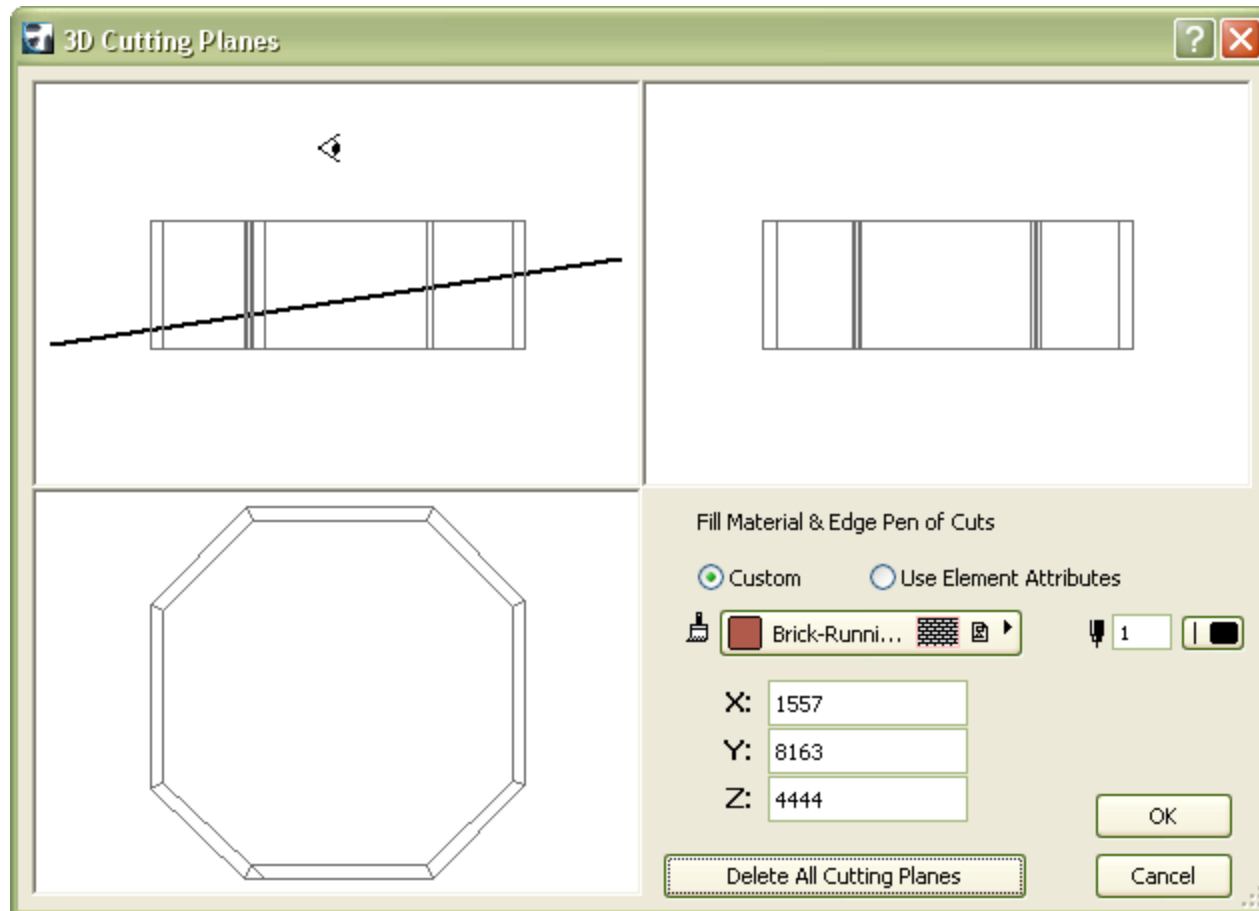




# 3D Визуализација



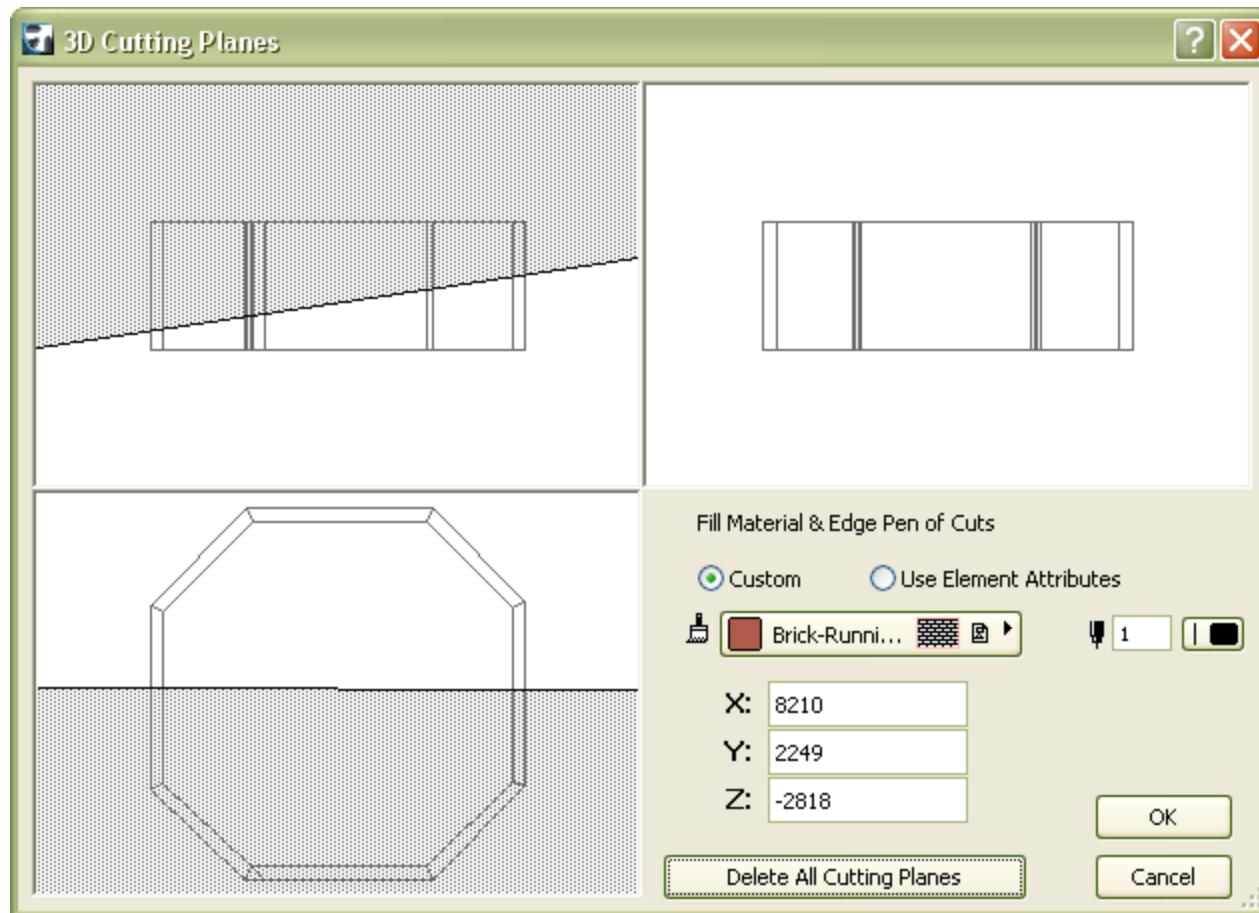
## Сечење равни модела



# 3D Визуализација



## Сечење равни модела





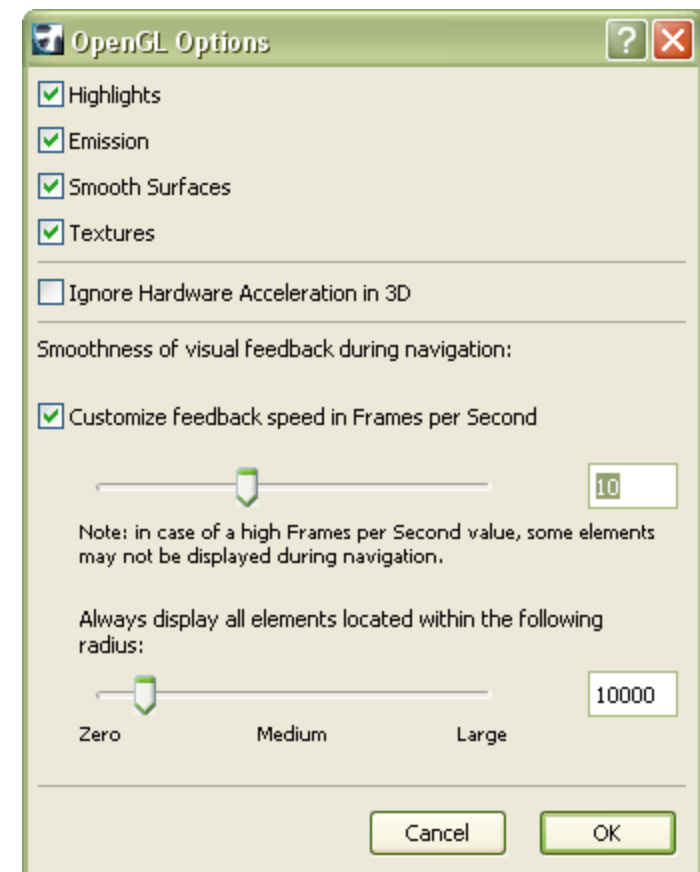
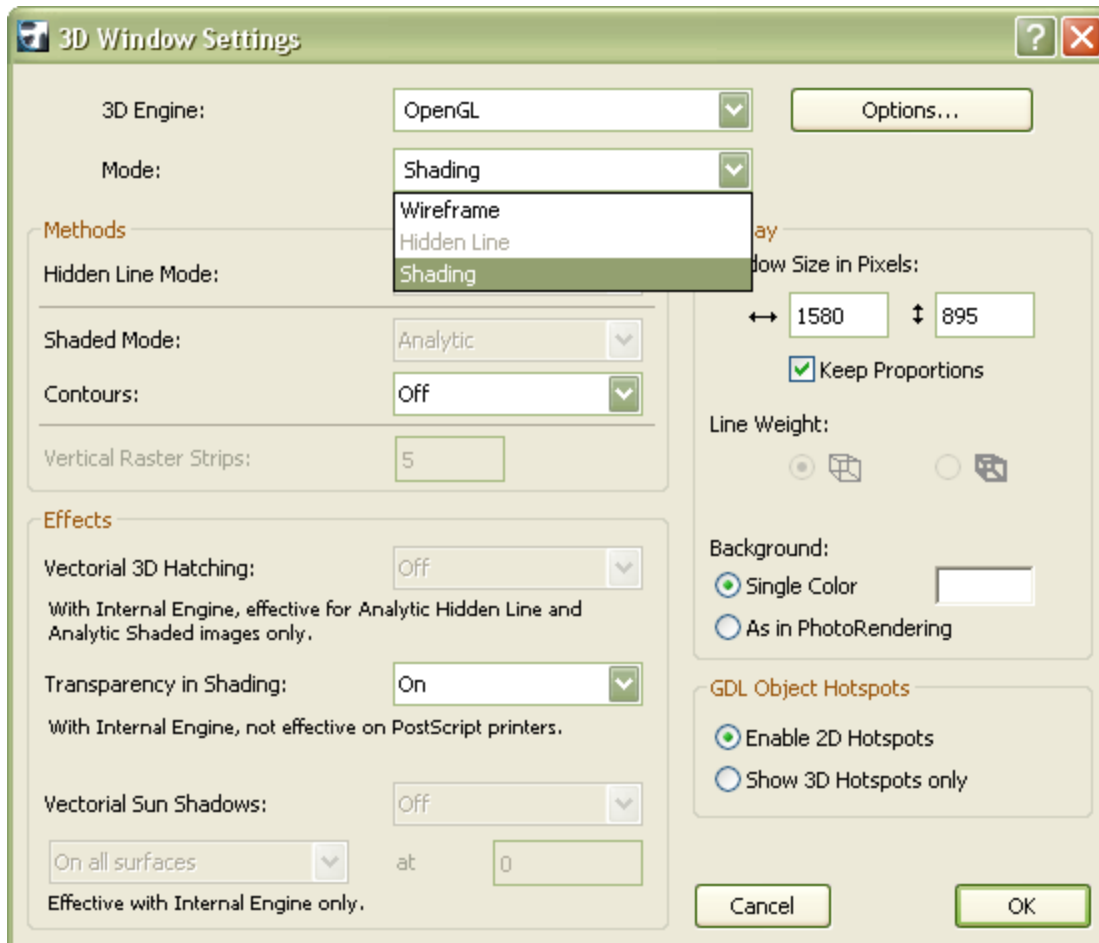




# 3D Визуализација



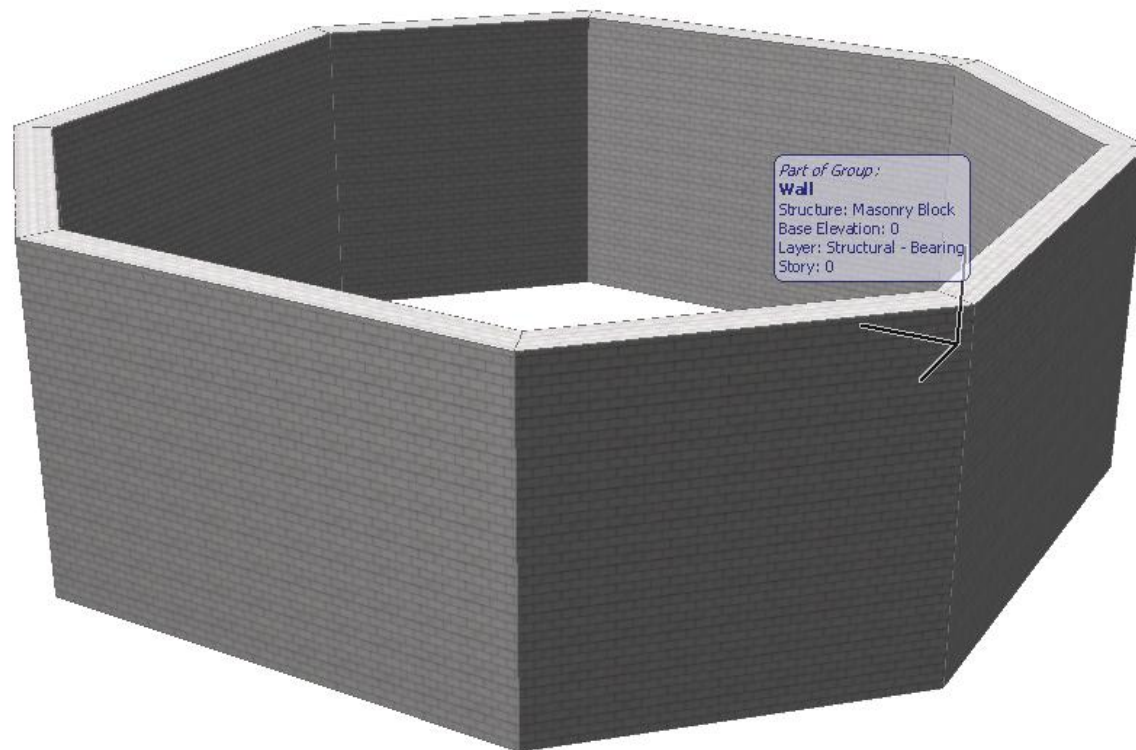
## Подешавање 3D приказа



# 3D Визуализација



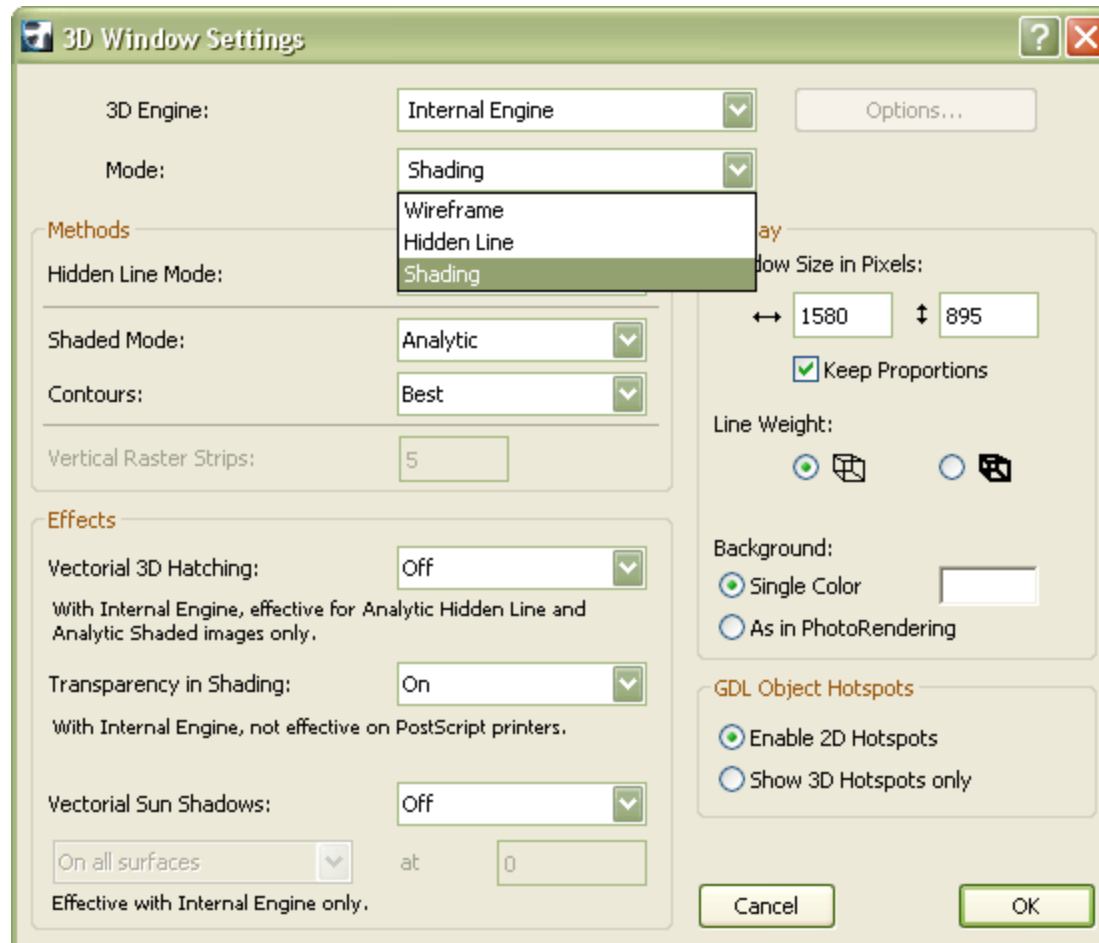
## 3D приказа – Open GL



# 3D Визуализација



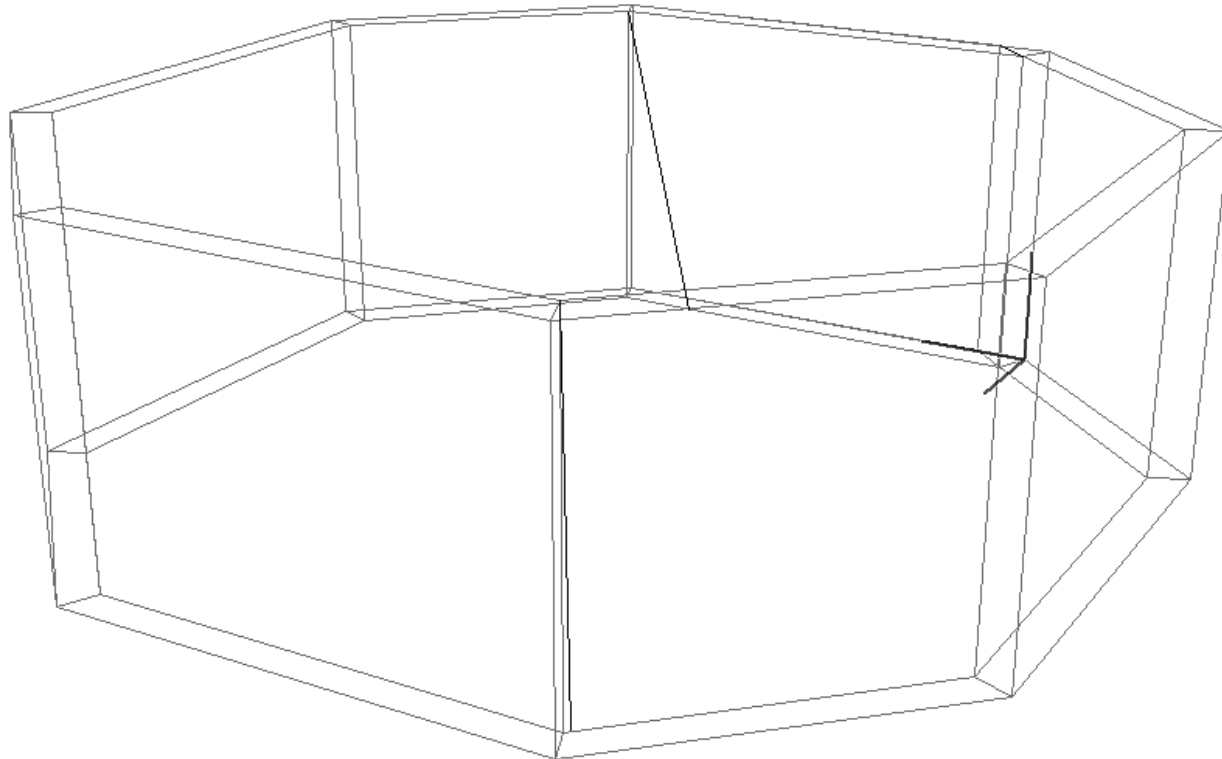
## Подешавање 3D приказа



# 3D Визуализација



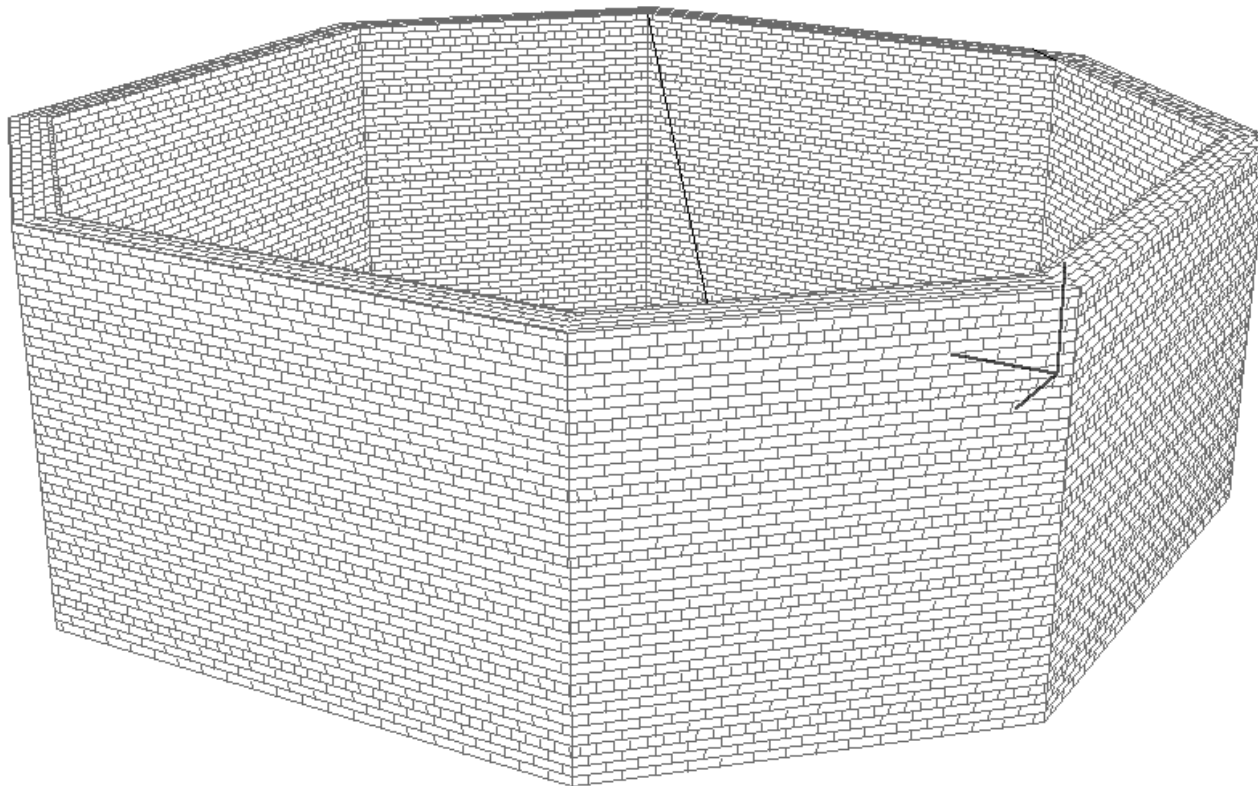
Интерна машина – жичани модел



# 3D Визуализација



Интерна машина – hidden line mode

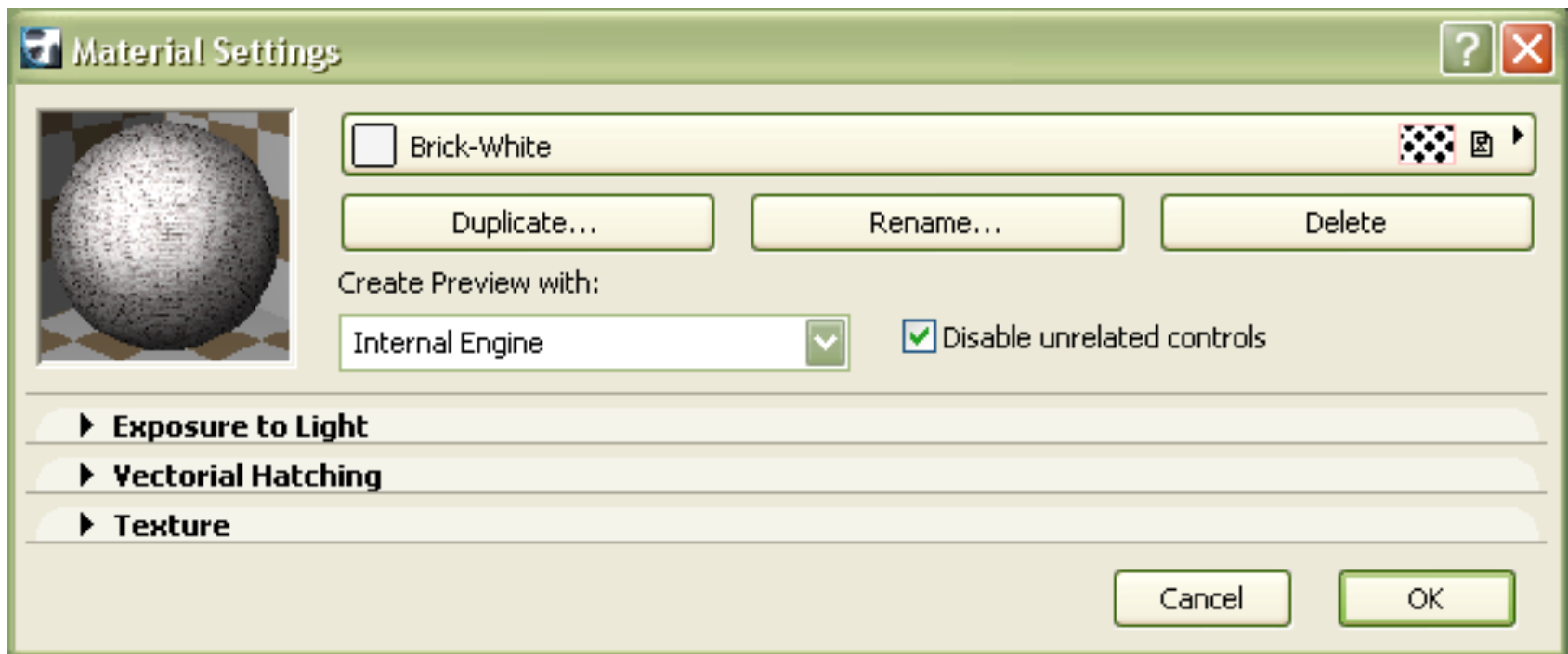




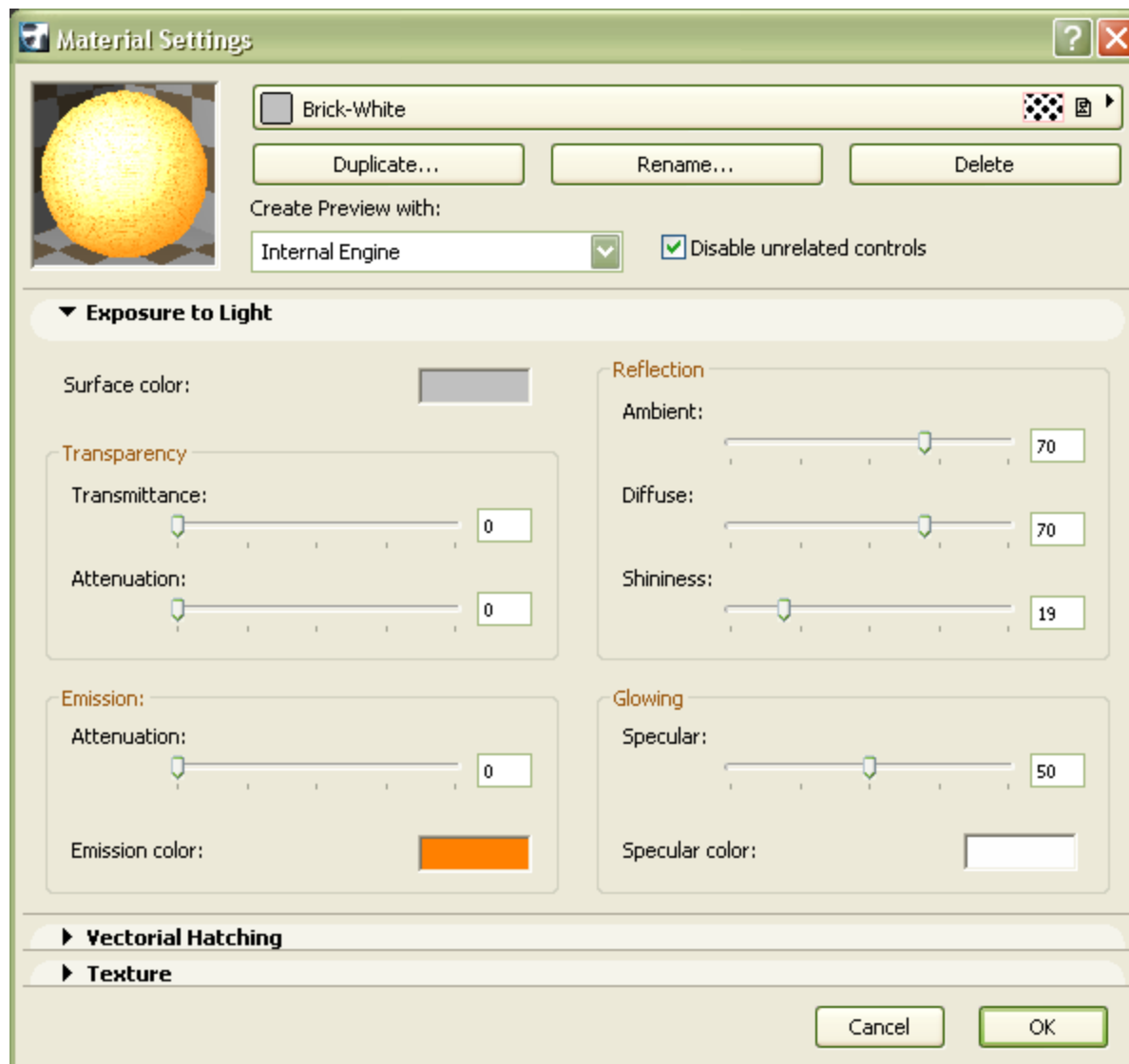
# 3D Визуализација



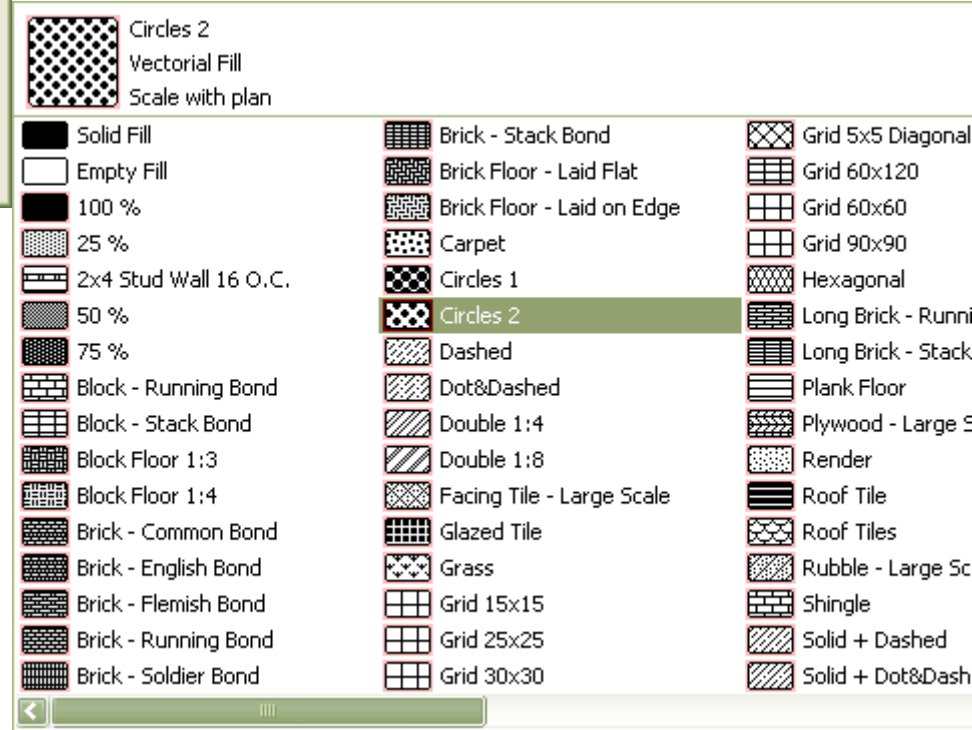
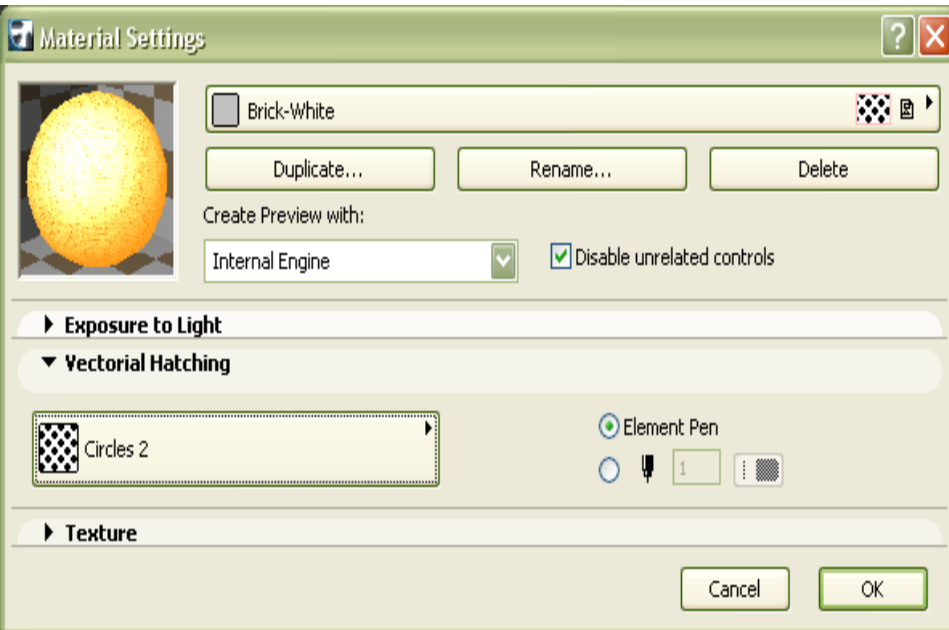
## Материјали



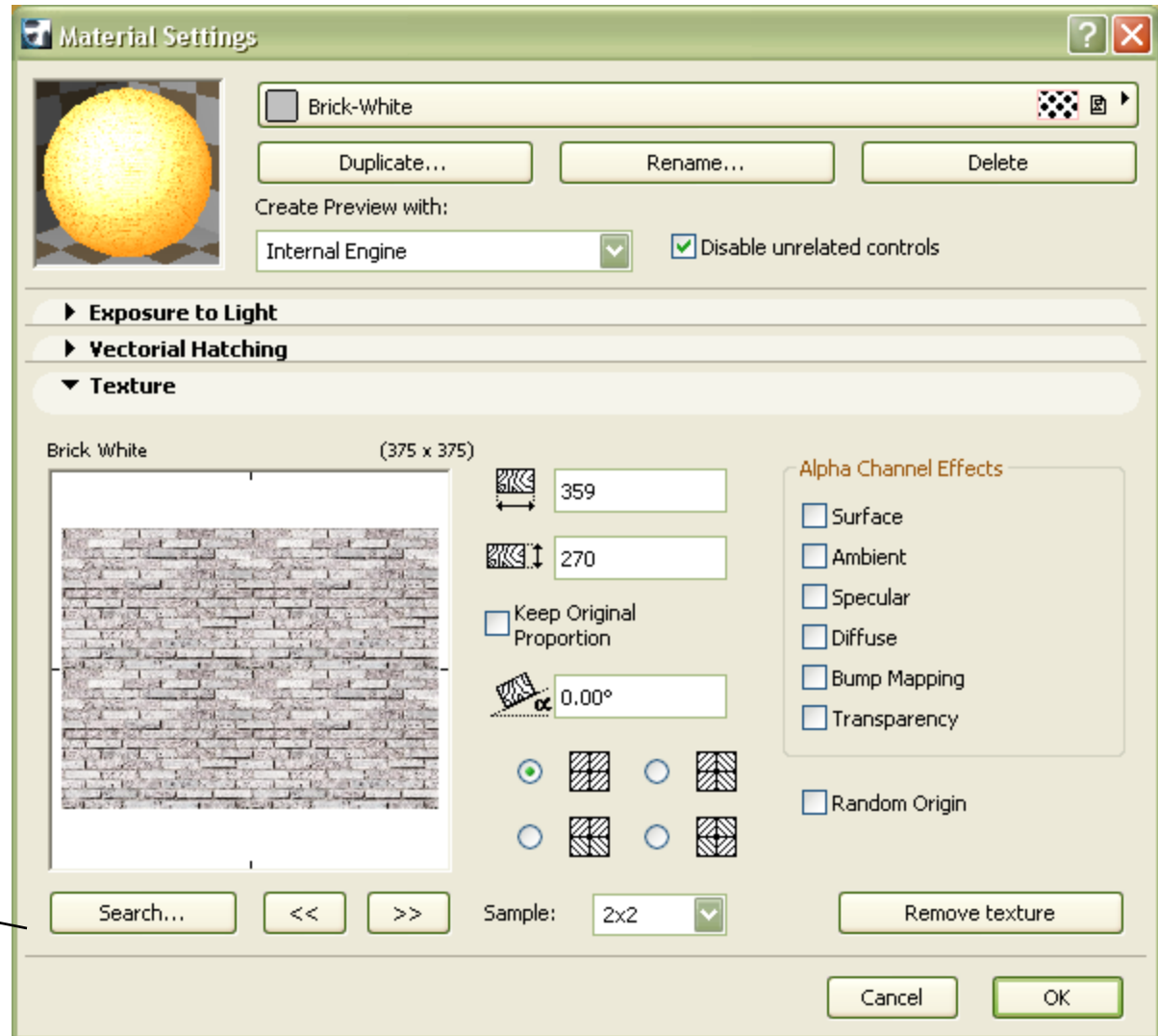
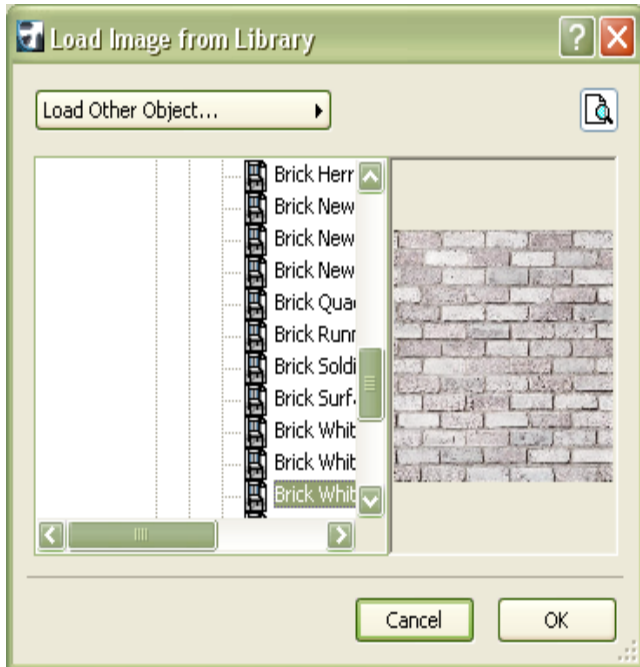
# Материјали



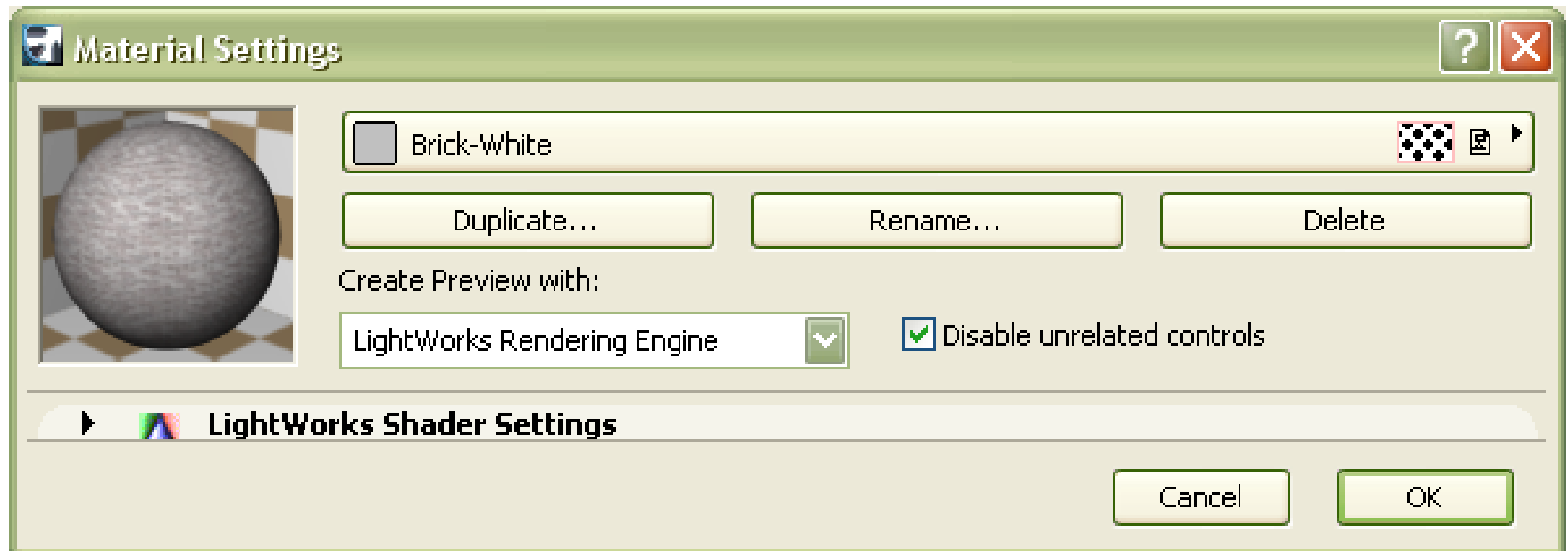
# Материјали



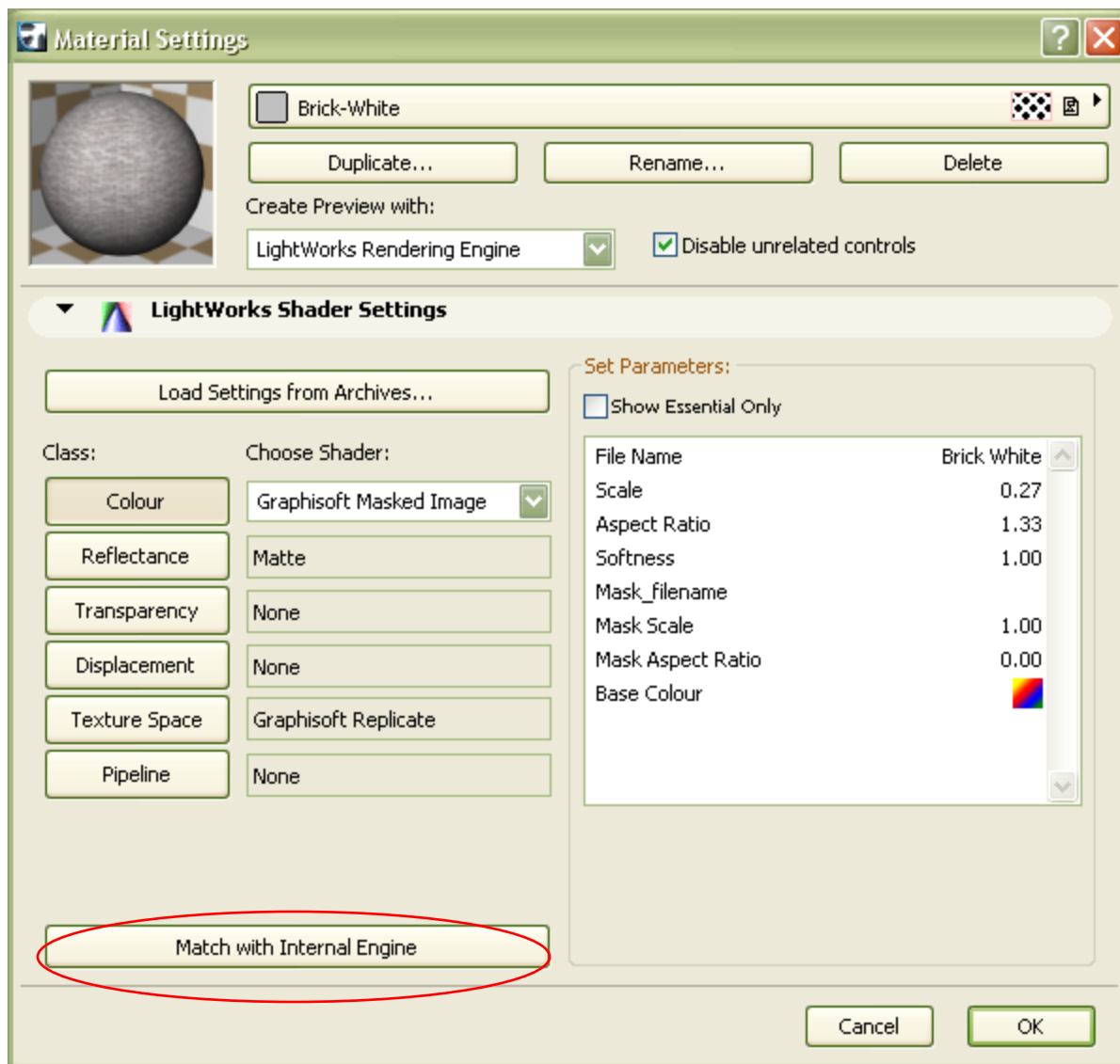
# Материјали



# Материјали



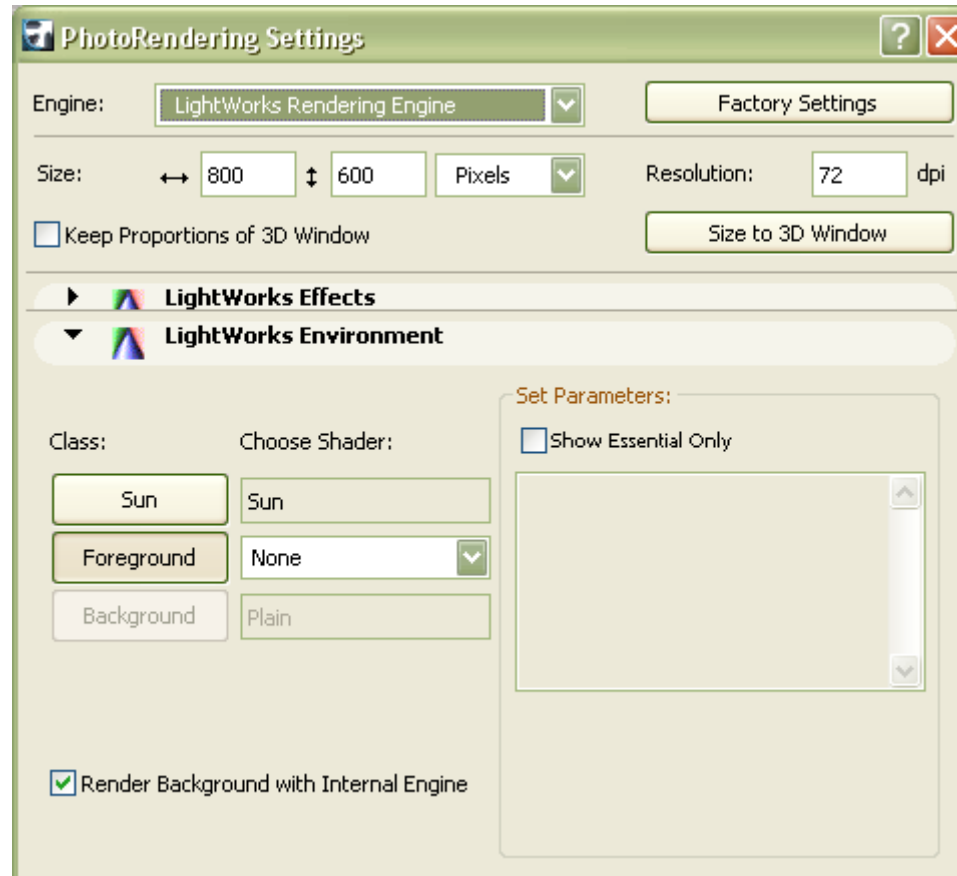
# Материјали



# 3D Визуализација



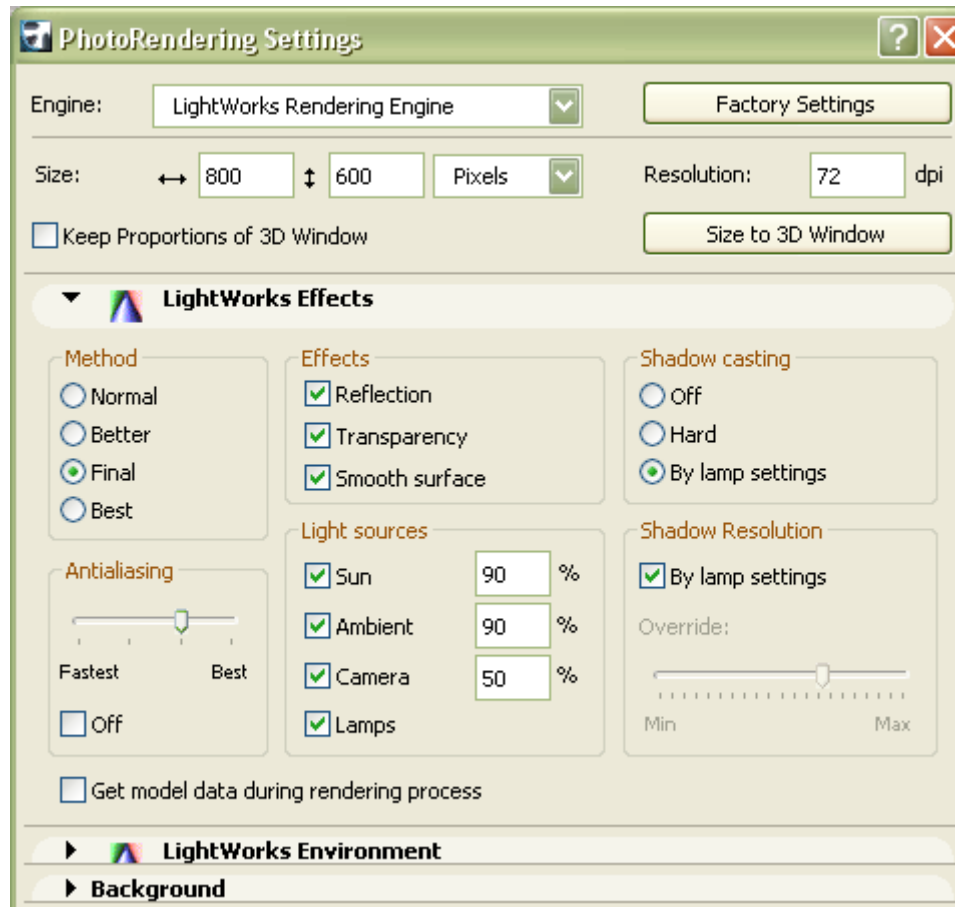
## Фото рендер подешавања



# 3D Визуализација



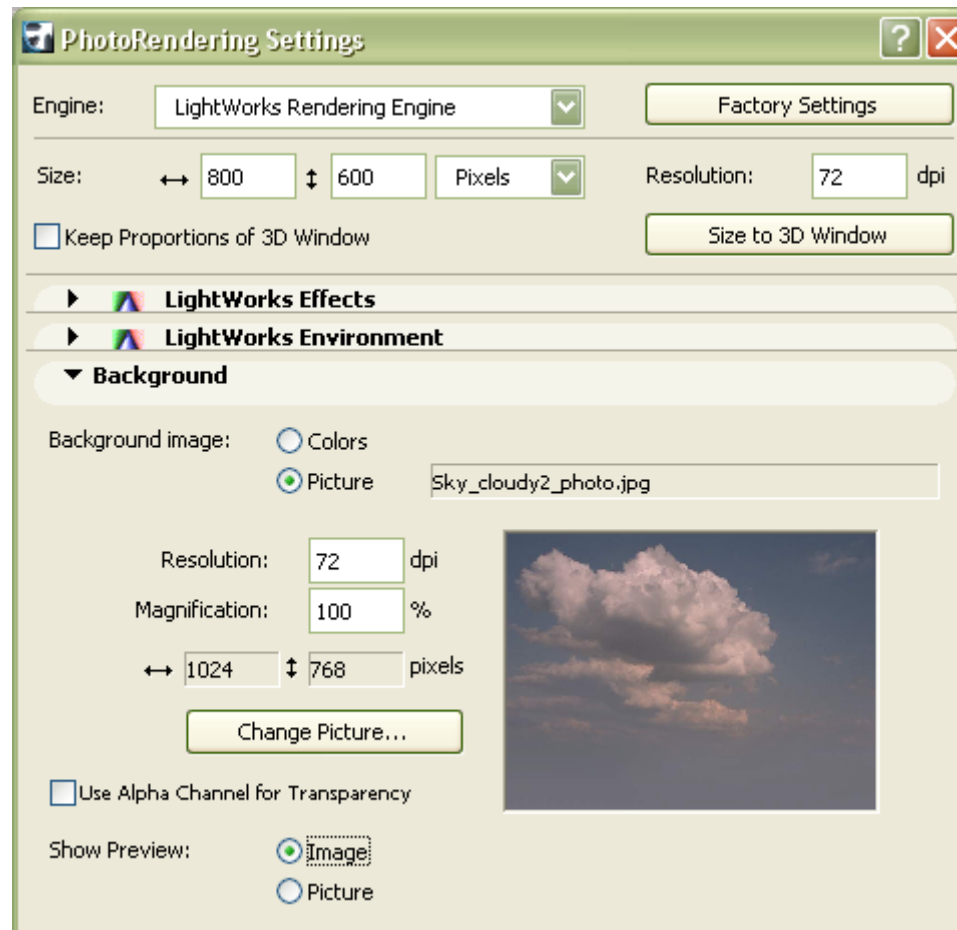
## Фото рендер подешавања



# 3D Визуализација



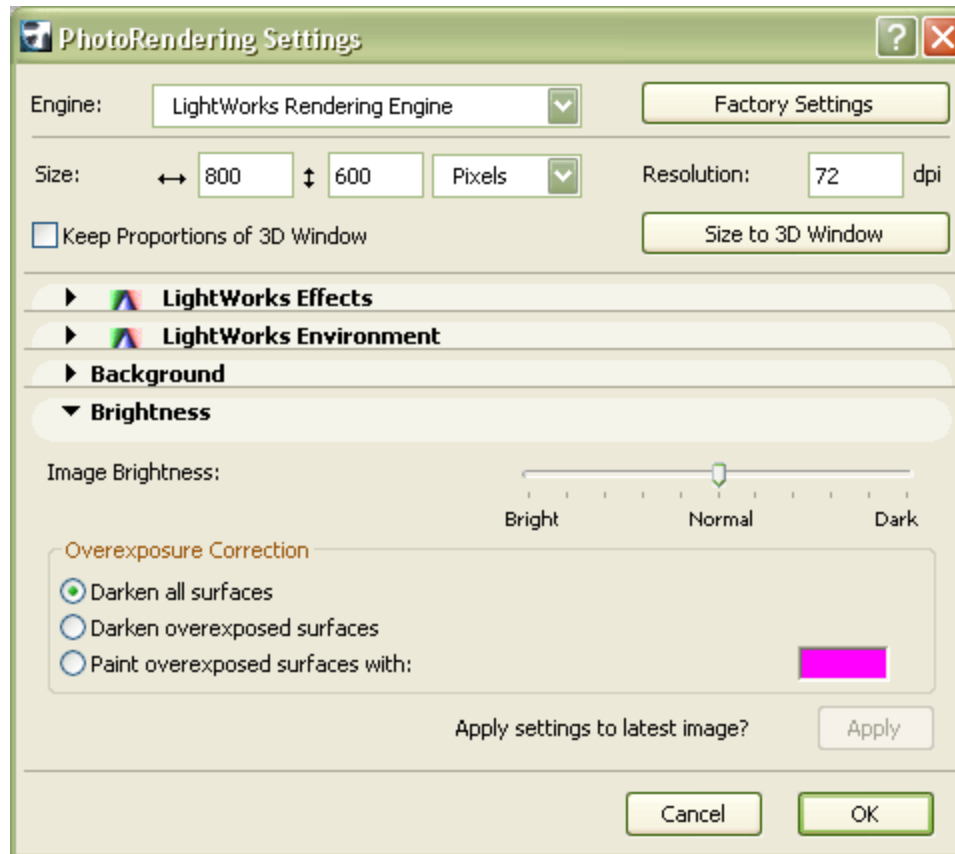
## Фото рендер подешавања



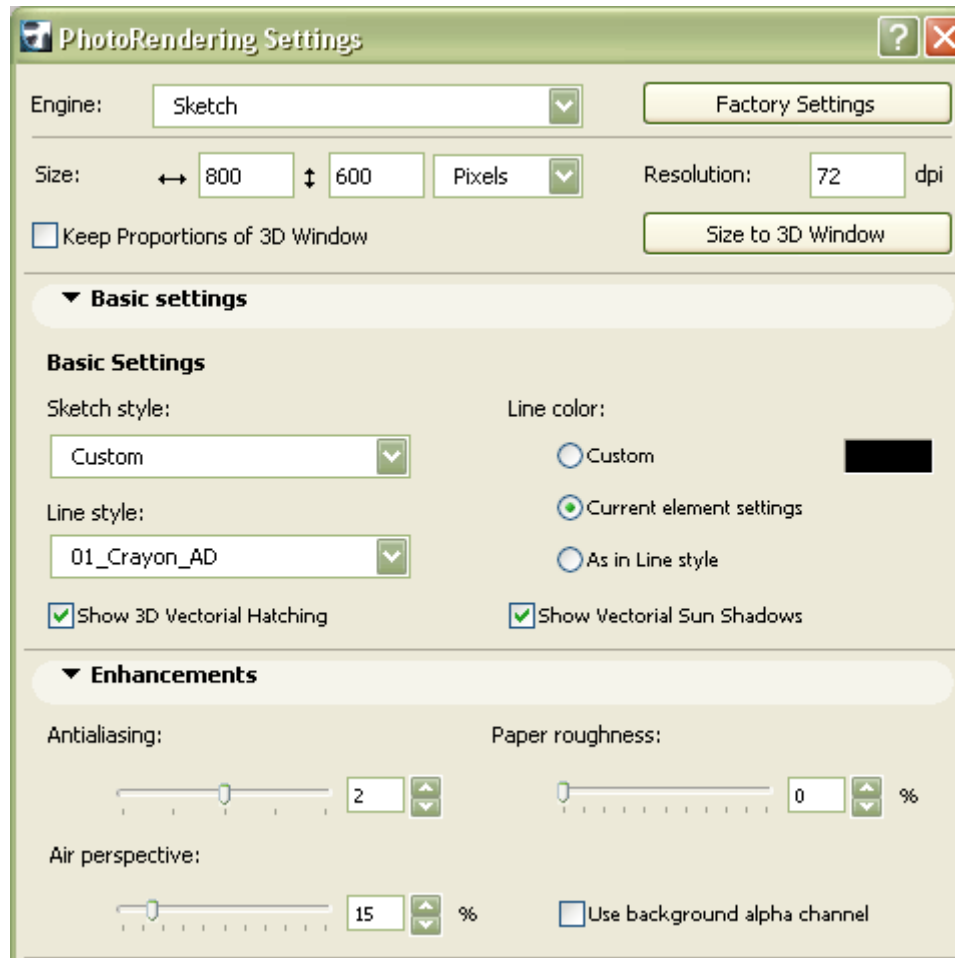
# 3D Визуализација



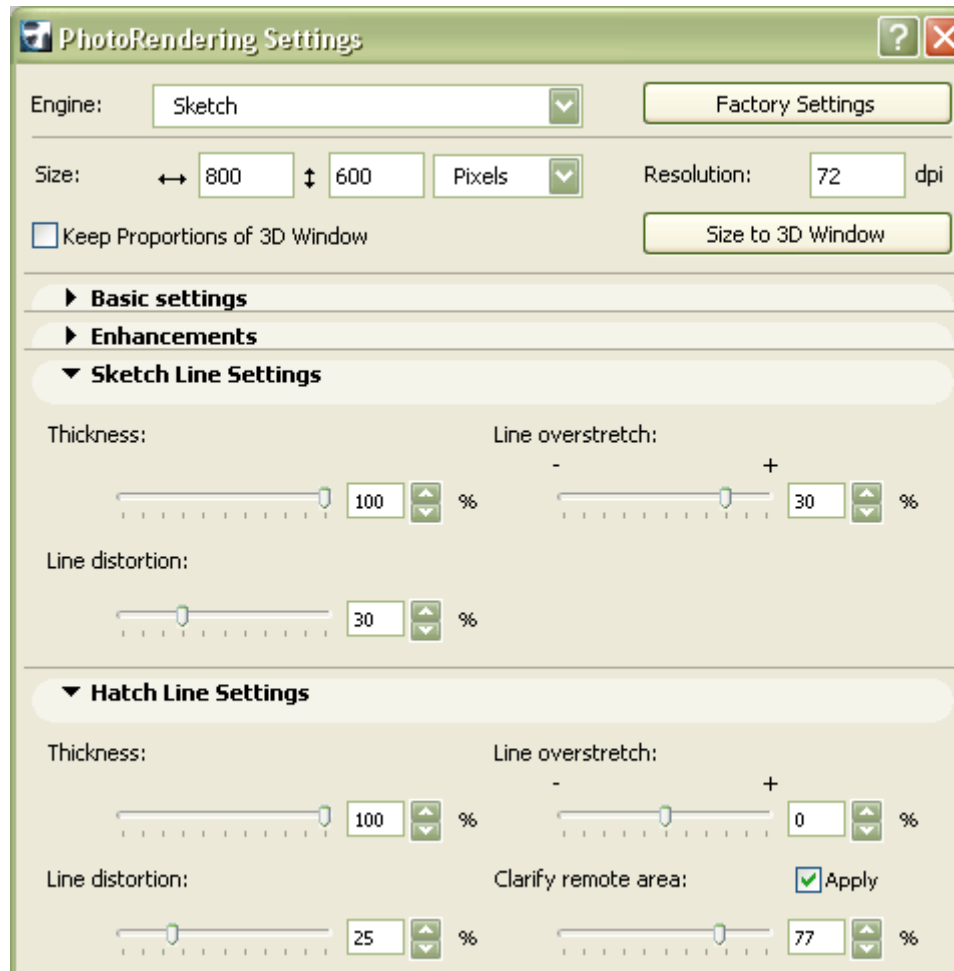
## Фото рендер подешавања



# 3D Визуализација



# 3D Визуализација







# 3D Визуализација



## Камера



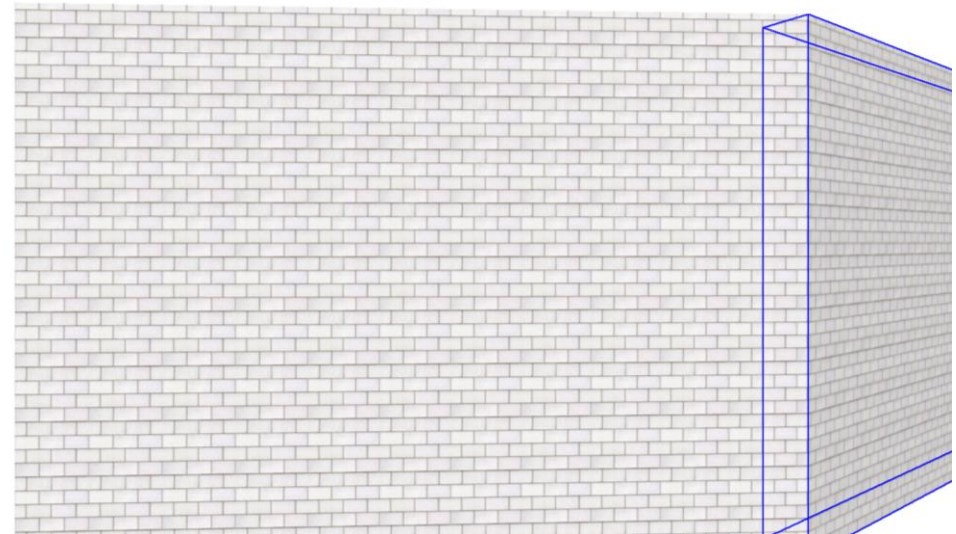




# 3D Визуализација



- North Elevation (Autorebuild)
- South Elevation (Autorebuild)
- West Elevation (Autorebuild)
- Interior Elevations
- Worksheets
- Details
- 3D
  - Generic Perspective
  - Generic Axonometry
  - 00 Untitled Path
    - Camera 1
- Schedules
  - Element
    - Door List
    - Object Inventory
    - Wall List
    - Window List
  - Component



# 3D Визуализација



**Create Sun Study**

**Source:**

3D Window  
 PhotoRendering Window

Date: Aug 20

From Sunrise to Sunset  
 From 5 hr 2 min  
To: 17 hr 48 min

Interval: 30 min

All Frames  
 Frames from 1 to 26

Rebuild Model for Each Frame  
Use if any Library Part is parametrized to change with frame number.

**Result:**

QuickTime Movie File  
True Color - 24 bit

Remove Redundant Lines

Image Compression **Set...**

Dithering **Rescale...**

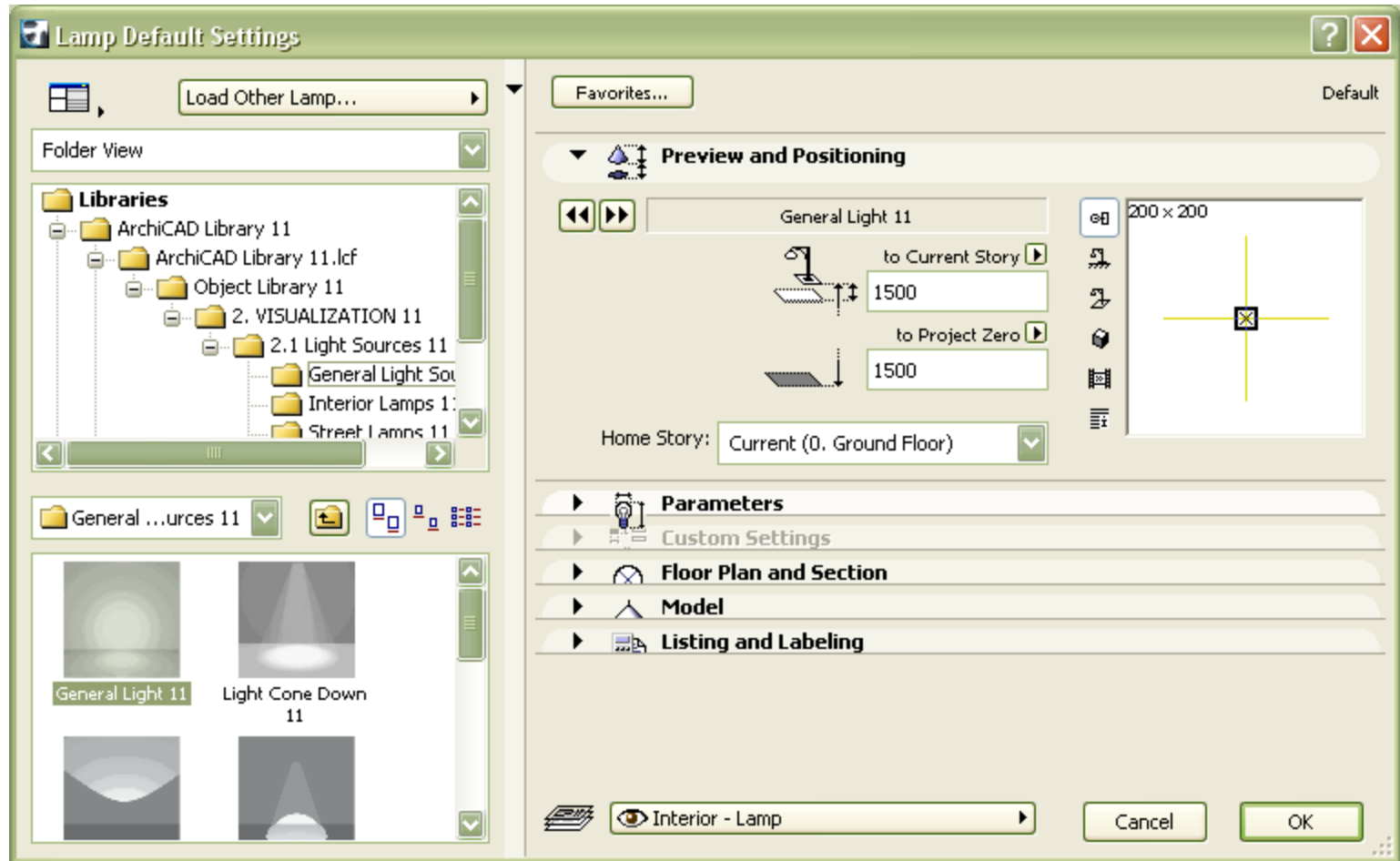
Frame rate: 10

**Show**

**Cancel** **Save...**



# Вештачка осветљења



# Вештачка осветљења

**Lamp Default Settings** [?] [X] Default

Load Other Lamp... Favorites...

Folder View

**Libraries**

- ArchiCAD Library 11
  - ArchiCAD Library 11.lcf
    - Object Library 11
      - 2. VISUALIZATION 11
        - 2.1 Light Sources 11
          - General Light Source 11
          - Interior Lamps 11
          - Street Lamps 11
- Lightworks 11
- Other Lamps
- Missing Lamps

General ...ources 11 [Icons]

**Preview and Positioning**

**Parameters**

Light Intensity: 100 Color: [Color Picker]

3D Detailed

- Light Settings
- 2D Representation
- Parameters for Listing

10000  
10000  
10000  
0.00°

**Custom Settings**

**Floor Plan and Section**

**FLOOR PLAN DISPLAY**

Show on Stories Home Story Only [Icon]

**SYMBOL**

- Enable Object's Linetypes [Checked]
- Enable Object's Pens [Checked]
- Symbol Lines Solid Line [Line Style]
- Symbol Line Pens 0.20 mm 77 [Color]

**CUT SURFACES**

- Enable Object's Attributes [Checked]
- Cut Fill Empty Fill [Color]
- Cut Line Pens 0.18 mm 44 [Color]
- Cut Fill Pen 0.13 mm 104 [Color]
- Cut Fill Background Pen 0 mm 124 [Color]

**Model**

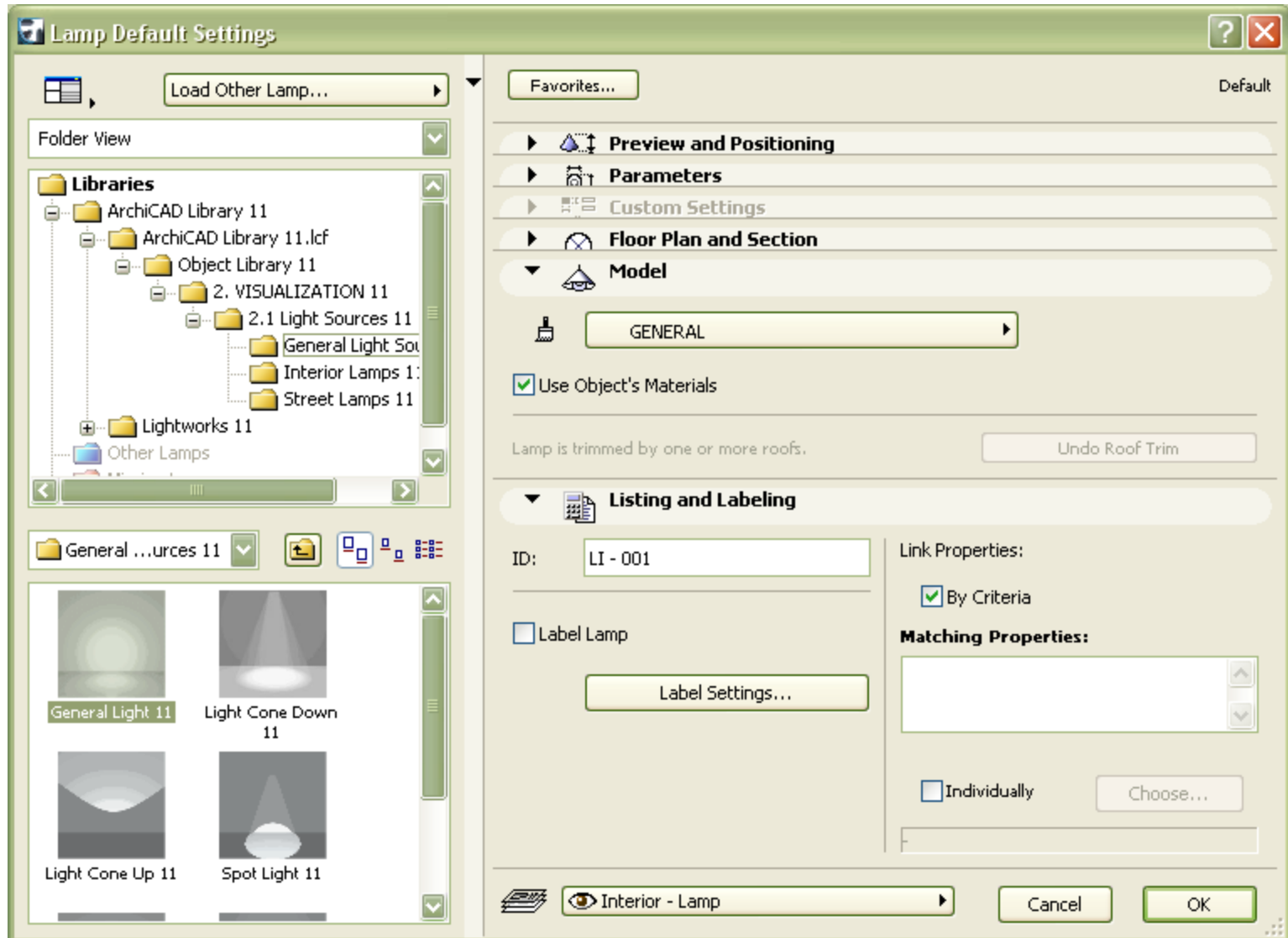
**Listing and Labeling**

Interior - Lamp [Dropdown] Cancel OK

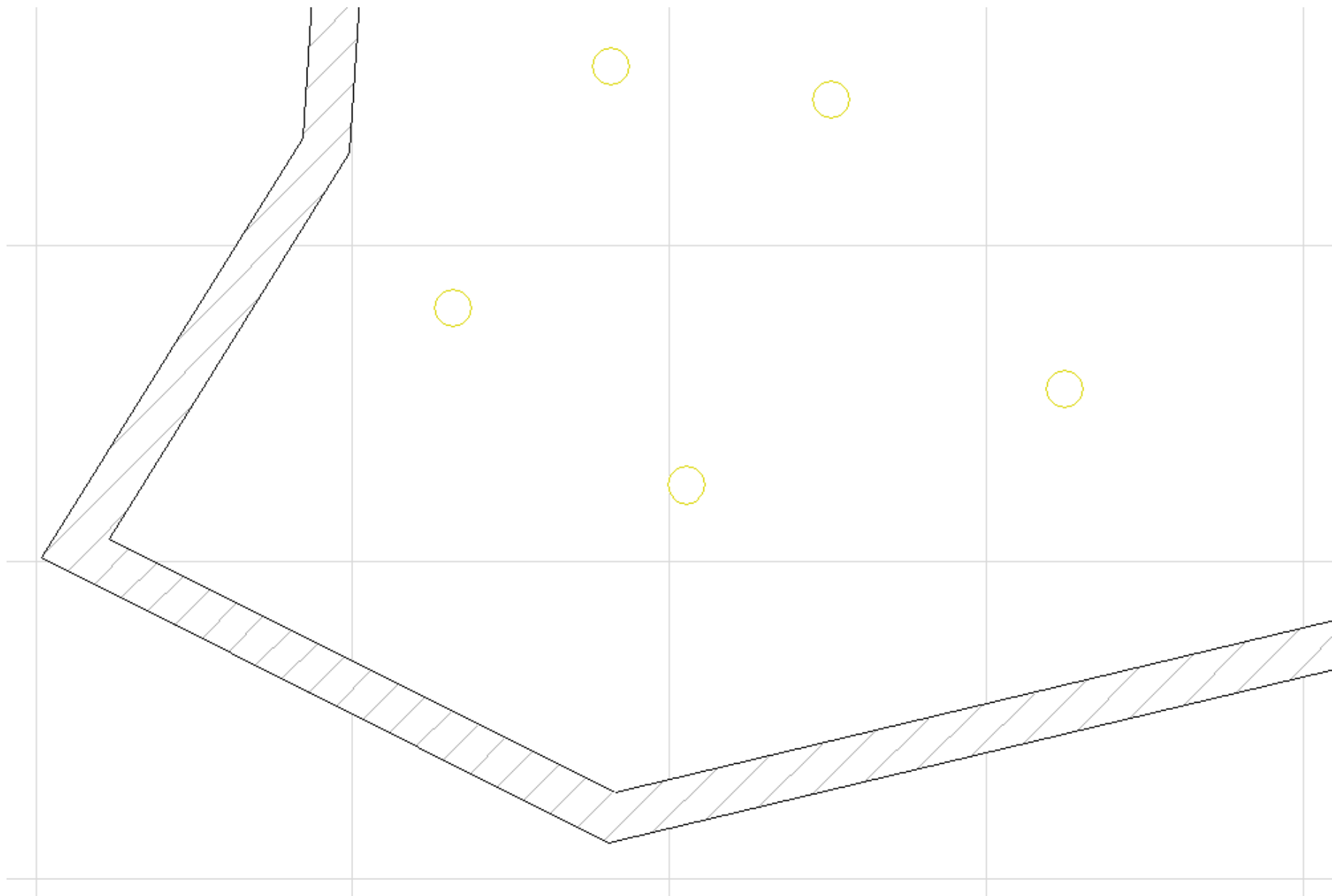
**Light Source Preview Grid:**

- General Light 11
- Light Cone Down 11
- Light Cone Up 11
- Spot Light 11
- Wall Light Indirect 11
- Wall Light Upwards 11

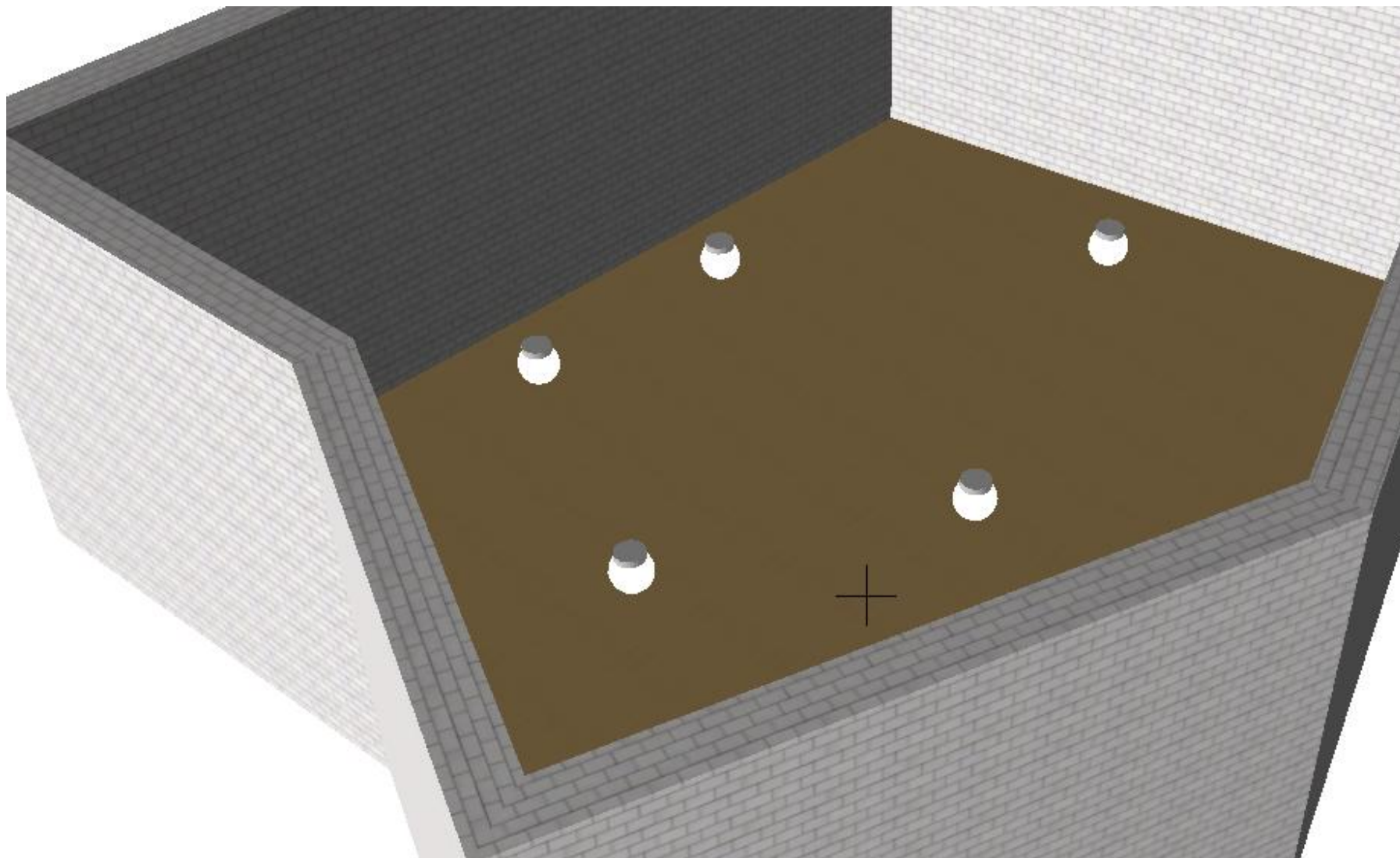
# Вештачка осветљења



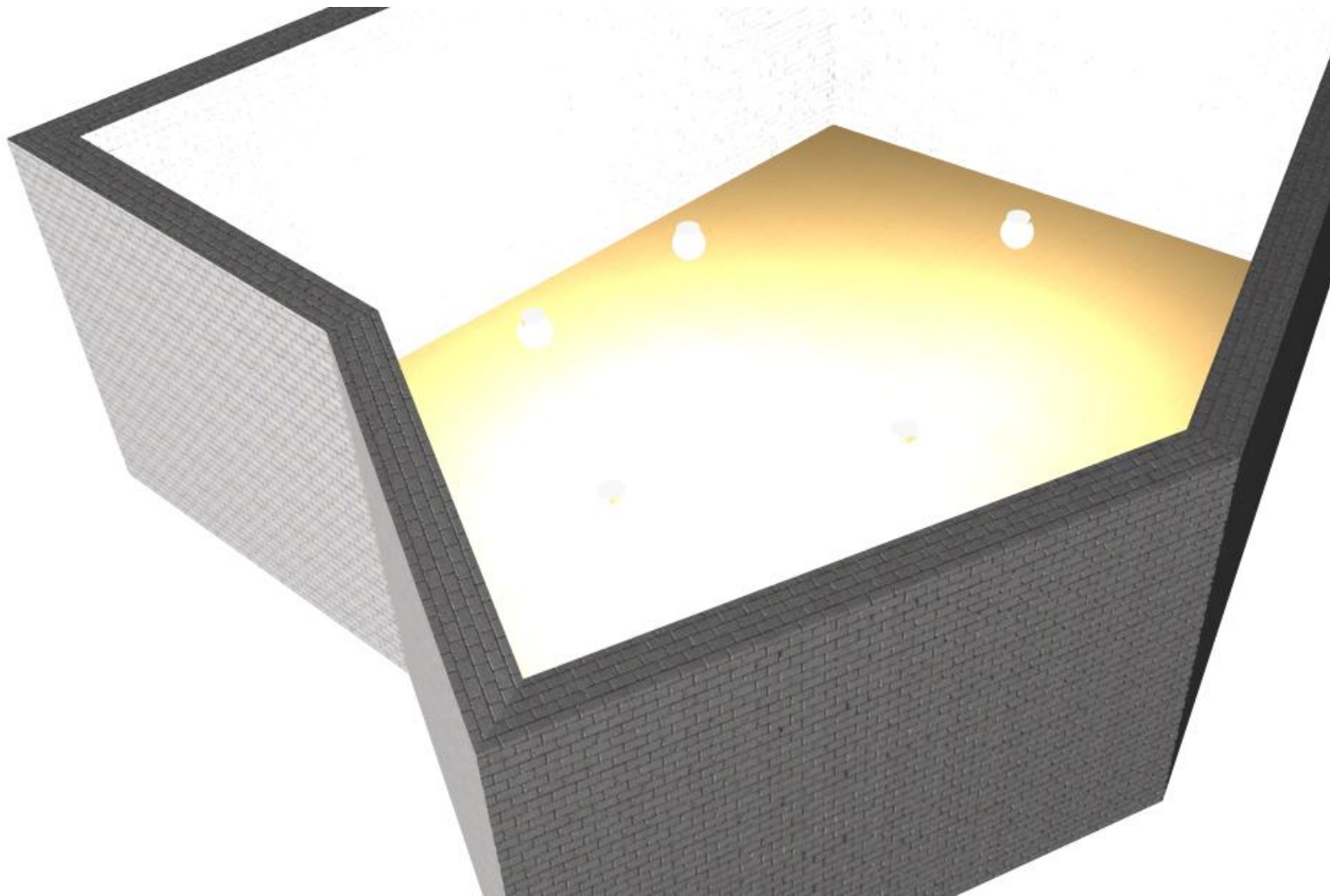
# Вештачка осветљења



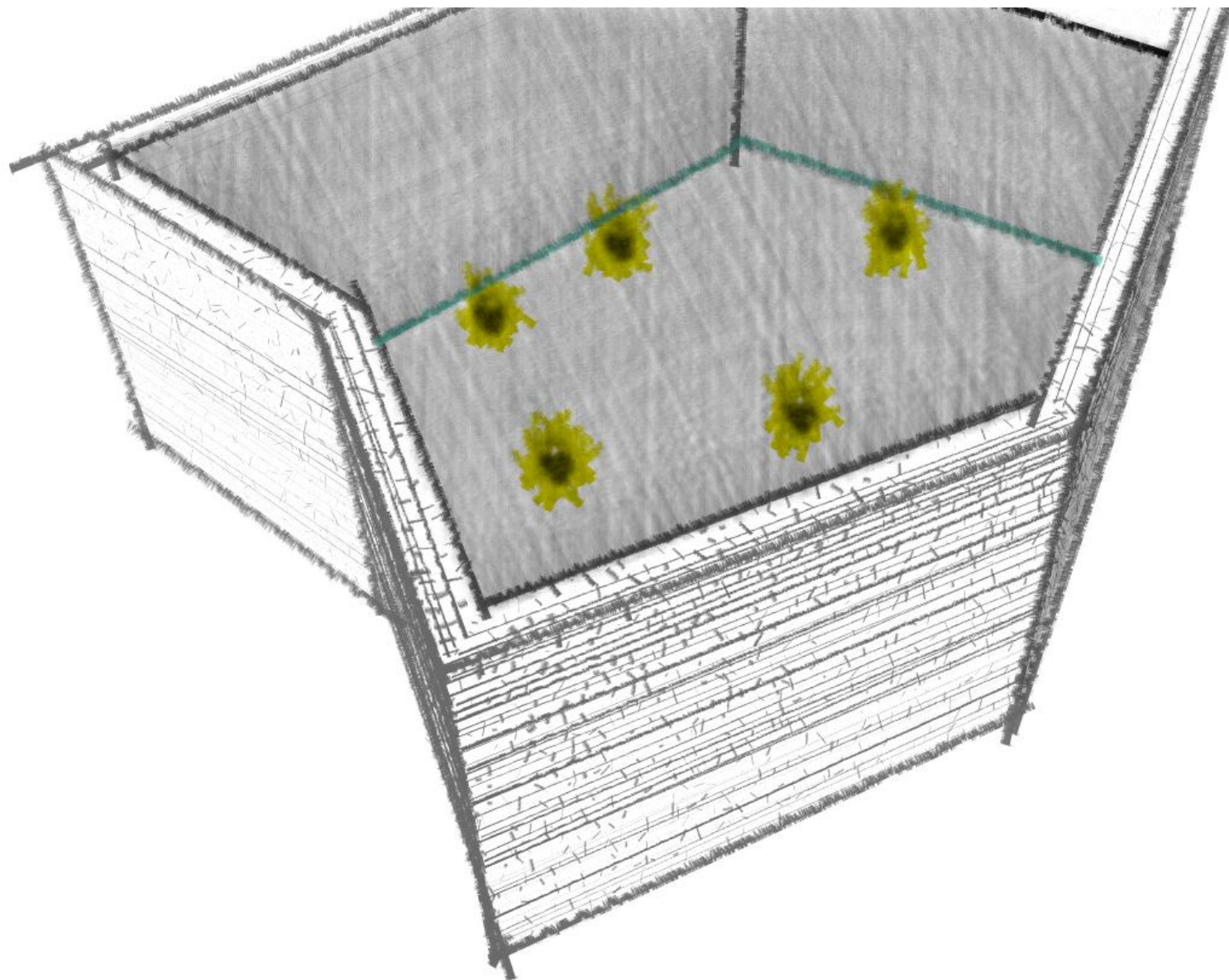
# Вештачка осветљења



# Вештачка осветљења



# Вештачка осветљења



# Вештачка осветљења

